

THE 5M SCHOOL

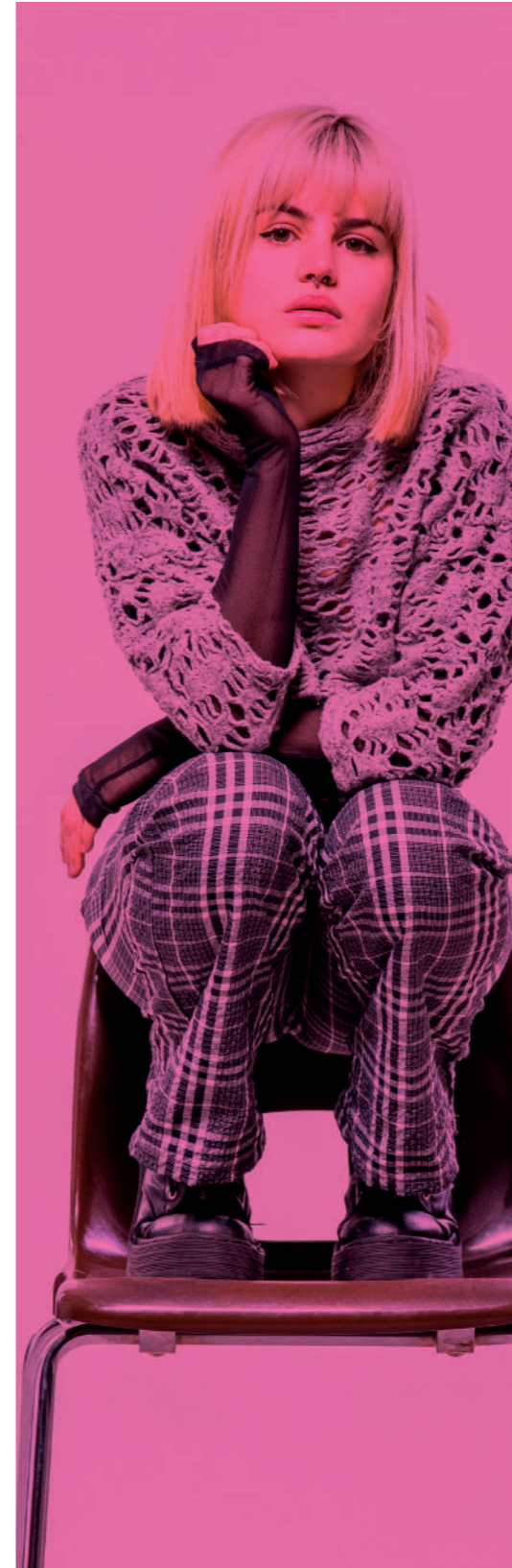
Your Campus
for Sustainability
in Fashion &
Education

MODEDESIGN (Page 3-4)
MODEMANAGEMENT (Page 5-6)
MASSSCHNEIDER (Page 7-8)
MEISTER (Page 9-10)
MODULE (Page 11-12)
TAKE YOUR TIME (Page 13-14)

STAATLICH GEPRÜFTE*
**MODE-
 DESIGNER*IN**



HAND AUFS HERZ. ABER AUCH ANS NÄHZEUG! DER ENTWURF STEHT UND HAT DEN WEG AUFS PAPIER GEFUNDEN. UND JETZT? JETZT GEHT DIE ARBEIT AN DER MODEFACHSCHULE ERST SO RICHTIG LOS. DENN IM GEGENSATZ ZU MANCH ANDEREN SCHULEN LERNST DU HIER NICHT NUR DAS ENTWERFEN UND UMSETZEN VON MODE. SONDERN DU KANNST AUCH DEINE INDIVIDUELLEN TALENTE ENTFALTEN. SIE MACHEN DEIN PROFIL EINMALIG UND UNVERWECHSELBAR. UND BEREIT FÜR DEN ERFOLG IM JOB.



INHALT

Während der Ausbildung an unserem 3-jährigen Berufskolleg lernst Du weit mehr, als der staatliche Lehrplan APrOBKDesign (www.landesrecht-bw.de) vorgibt. Vom Design übers Handwerk bis hin zur Kollektionspräsentation erwarten dich in dieser Zeit die folgenden Schwerpunkte:

- Design: Modezeichnung, Illustration, Modgestaltung, Kollektionsplanung
- Schnitt: Erstellen von Schnittmustern, Wirk- und Strickschnittvertiefung
- Realisation: Grundlagen Nähen, Umsetzung der eigenen Modellentwürfe an der Nähmaschine
- Technologie: Grundkenntnisse Bekleidungstechnik, Textilkunde, Materialverarbeitung an der Maschine
- IT: CAD-Schnitttechnik, Umsetzung von Entwurf und Schnitt am Computer
- Allgemeinbildung: Business-Englisch, Französisch, Italienisch, Chinesisch

PROFIL:

3 Jahre in Sigmaringen

NOCH FRAGEN?



**Melde dich via
 FB-Messenger,
 Mail oder
 WhatsApp:**

@MODEFACHSCHULE.SIGMARINGEN
 FUTURE@MODEFACHSCHULE.DE
 +49 1520 2560851

Zulassungsvoraussetzungen

Mittlerer oder gleichwertiger Schulabschluss, Fachhochschulreife oder Abitur, Beratungsgespräch, kreative Arbeit an der Büste und eine Bewerbungsmappe, keine Lehre/Ausbildung notwendig.

Förderung

Es sind verschiedene, individuelle Förderungen und teilweise oder sogar volle Gebührenfreistellungen möglich. Gern beraten wir dich unter +49 7571 740110

DESIGN & COMBINE

Das war schon alles? Von wegen! Nutze unsere Kombinationsmöglichkeiten und setze deiner Ausbildung zum Modedesigner noch einen drauf. Denn folgende Zusatzausbildungen kannst Du parallel auch noch erwerben:

- Bachelor of Arts* (Business Administration)
- Maßschneider/in
- Maßschneidermeister/in
- Fachhochschulreife
- Individuelle Module

*In Kooperation mit der Steinbeis-Hochschule Berlin



MODE- MANAGEMENT

WERDE BACHELOR.
NICHT IM TV, SONDERN IN SIGMARINGEN.
STATT ROTE ROSEN ZU VERSCHENKEN,
SORGST DU FÜR SCHWARZE ZAHLEN,
NEUE TRENDS UND FRISCHEN WIND IN
DER FASHIONBRANCHE.



INHALT

Verbinde das Fachkönnen des Modedesigners mit dem betriebswirtschaftlichen Know-how eines Managers. Bei uns absolvierst Du in Kooperation mit der Steinbeis-Hochschule Berlin das Studium zum Bachelor of Arts Business Administration mit dem branchenspezifischen Schwerpunkt Kommunikation und Design – mit folgenden Studieninhalten:

- Wissenschaft und Methodik
- Wirtschaftsmathematik und -statistik
- Projektmanagement
- Betriebs- und Volkswirtschaftslehre
- Unternehmensführung
- Organisation
- Marketing
- Personalmanagement
- Finanzmanagement
- Accounting und Controlling
- Recht

PROFIL

3-jähriges duales Studium in Kooperation mit der Steinbeis-Hochschule Berlin, School of Leadership and Management

ZULASSUNGSVORAUSSETZUNGEN

Abitur, allgemeine Fachhochschulreife oder fachgebundene Hochschulreife jeweils mit abgeschlossener Berufsausbildung oder mind. zwei Jahren Berufserfahrung oder Mittlere Reife sowie eine abgeschlossene, mind. 2-jährige Berufsausbildung und 3 Jahre Berufserfahrung im erlernten Beruf. Oder mit Meister, Techniker, Betriebswirt, einer Aufstiegsfortbildung für Berufe im Gesundheitswesen sowie im sozialpflegerischen oder pädagogischen Bereich oder eine vergleichbare Fachausbildung im Sinne § 34 des Schulgesetzes Berlin

WEITERE VORAUSSETZUNGEN

- Englischkenntnisse
- Hohe Lernbereitschaft sowie überdurchschnittliches Engagement

ANSPRECHPARTNER

Bei weiteren Fragen zum Studium Bachelor of Arts (Kommunikation und Design) wende dich an die Studienberater der Steinbeis-Hochschule 0711/23432042 info@shb-sba.de

FÖRDERUNG

Es sind verschiedene, individuelle Förderungen und teilweise oder sogar volle Gebührenfreistellungen möglich. Gern beraten wir dich unter +49 7571 740110

DESIGN & COMBINE

Das war schon alles? Von wegen! Nutze unsere Kombinationsmöglichkeiten und setze deinem Studium im Bachelor of Arts noch einen drauf. Denn folgende Zusatzausbildungen kannst Du parallel erwerben:

- Modedesigner*in
- Maßschneider*in
- Maßschneidermeister*in
- Individuelle Module

NOCH FRAGEN?



Melde dich via
FB-Messenger, Mail
oder WhatsApp:

@MODEFACHSCHULE.SIGMARINGEN
FUTURE@MODEFACHSCHULE.COM
+49 1525 7837918

MASS- SCHNEIDER*IN

MASSSCHNEIDER STATT MASSENWARE
„SITZT WIE ANGEGOSSEN UND SIEHT UNFASSBAR GUT
AUS.“ KOMPLIMENTE WIE DIESE WIRST DU NACH
DEINEM MODERNEN, UMFANGREICHEN UND VIELSEI-
TIGEN TRAINING AN DER MODEFACHSCHULE GARAN-
TIERT NICHT NUR EINMAL HÖREN. DENN WIR MACHEN
DICH ZUM MASSSCHNEIDER DER ANDEREN ART.
ALSO ALLES ANDERE ALS MASSENWARE!



INHALT

Auf deinem Weg zum Maßschneider lernst Du hervorragende Materialkenntnisse mit perfektem Handwerk zu kombinieren, um handwerklich-künstlerische Unikate mit unverwechselbarem Charme anzufertigen – qualitätsbewusst und kundenorientiert. Zu deinen Themenschwerpunkten zählen außerdem:

- Das Herstellen von Bekleidung in verschiedenen Ausführungen und mit unterschiedlichen Verarbeitungstechniken
- Das Entwickeln und Gestalten von Modellentwürfen nach modischen, funktionalen, historischen und technologischen Aspekten
- Das Erstellen von Schnittschablonen und das mustergerechte Zuschneiden von Teilen
- Das Handhaben von Arbeitsgeräten, Maschinen und Zusatzeinrichtungen
- Die Ausführung unterschiedlicher Stick- und Näharbeiten
- Die Ausführung unterschiedlicher Schmucktechniken

DESIGN & COMBINE

Das war schon alles? Von wegen! Nutze unsere Kombinationsmöglichkeiten und setze deiner Ausbildung

zum Maßschneider noch einen drauf. Denn folgende Zusatzqualifikationen kannst Du

- Bachelor of Arts* (Business Administration)
- Maßschneider/in
- Maßschneidermeister/in
- Fachhochschulreife
- Individuelle Module

*In Kooperation mit der Steinbeis-Hochschule Berlin

Profil:

3 Jahre in Sigmaringen

Zulassungsvoraussetzungen

Mittlerer oder gleichwertiger Schulabschluss, Fachhochschulreife oder Abitur, Beratungsgespräch, kreative Arbeit an der Büste, keine Lehre/Ausbildung notwendig

Förderung

Es sind verschiedene, individuelle Förderungen und teilweise oder sogar volle Gebührenfreistellungen möglich. Gern beraten wir dich unter +49 7571 740110

NOCH FRAGEN?



Melde dich via
FB-Messenger, Mail
oder WhatsApp:

@MODEFACHSCHULE.SIGMARINGEN
FUTURE@MODEFACHSCHULE.DE
+49 1520 2560851



Fotografie: Andrea Maucher

MEISTER- KLASSE

DEINER KARRIERE STEHT NICHTS IM WEG ABER NUR UNTER EINER VORAUSSETZUNG: DU MACHST EINEN ABSTECHER NACH SIGMARINGEN IN EINE DER SCHÖNSTEN GEGENDEN SÜDDEUTSCHLANDS. DORT ERWARTEN DICH AN DER MODEFACHSCHULE DIE BESTEN BEDINGUNGEN. HIER KANNST DU DEINER AUSBILDUNG ZUM MASSSCHNEIDER INNERHALB VON 6 MONATEN MIT DEM MEISTERBRIEF DIE KRONE AUFSETZEN.

NOCH FRAGEN?



**Melde dich via
FB-Messenger, Mail
oder WhatsApp:**

@MODEFACHSCHULE.SIGMARINGEN
FUTURE@MODEFACHSCHULE.DE
+49 1520 2560851



INHALT

Mit unserem Meisterkurs für Maßschneider kommst du deinem Traum vom Handwerk ein großes Stück näher. Wie? Ganz einfach. Indem Du mit dem Erwerb des Meisterbriefes dein Können auf dem Gebiet des Maßschneiders mit folgenden Themenschwerpunkten ergänzt:

- Herstellen von Bekleidung in verschiedenen Ausführungen und mit unterschiedlichen Verarbeitungstechniken
- Entwickeln und Gestalten von Modellentwürfen nach modischen, funktionalen, historischen und technologischen Aspekten
- Erstellen von Schnittschablonen und das mustergerechte Zuschneiden von Teilen
- Ausführung unterschiedlicher Stick- und Näharbeiten
- Umsetzung unterschiedlicher Schmucktechniken von Hand

Die Prüfungen – schriftlich, mündlich und praktisch – sind in folgende Teilbereiche gegliedert:

- Teil I: Praktischer Teil
- Teil II: Fachtheoretischer Teil
- Teil III: Betriebswirtschaftlicher Teil
- Teil IV: Arbeitspädagogischer Teil

Die Meisterprüfung entspricht dem Bachelor-Abschluss an der Hochschule.

DESIGN & COMBINE

Das war schon alles? Von wegen! Nutze unsere Kombinationsmöglichkeiten und bilde dich mit unseren frei wählbaren Modul-Angeboten individuell weiter. Und mit Zusatzqualifikationen, die dich im Beruf einmalig und unverwechselbar machen.

PROFIL

½ Jahr Vollzeit in Zusammenarbeit mit der Bildungsakademie Sigmaringen der Handwerkskammer Reutlingen

ZULASSUNGSVORAUSSETZUNGEN

Abschluss als Maßschneider*in oder Damen- oder Herrenschneider*in oder Abschluss als Modeschneider*in

FÖRDERUNG

Erkundige dich bei uns über die hohen Förderungen des Meister-BAföGs +49 7571 740110

ÜBRIGENS: UNSERE MEISTERKLASSE KANN AUCH VON MASSSCHNEIDER BESUCHT WERDEN, DIE NICHT AN UNSERER SCHULE WAREN.



**DEINE
MODULMÖGLICHKEITEN**

Damit dir alle Möglichkeiten für deinen Werdegang gegeben sind, bieten wir dir individuelle Module an. Kurse, Workshops, Exkursionen, AGs oder Events, damit Du dich zusätzlich in besonderen Interessensgebieten weiterbilden und spezialisieren kannst. Zu den frei wählbaren Modulen gehören folgende Schwerpunkte:

- Sprache/Kultur (z.B. Business-Englisch, Chinesisch, Reisen)
- Karriere (z.B. Existenzgründung, Marke ICH, Bewerbungstraining, Kompetenztraining)
- Marketing (z.B. Modemarketing, Website-Erstellung)
- Darstellung Hand (z.B. Aktzeichnen, Handzeichnen, Illustration)
- Darstellung IT (z.B. Photoshop, InDesign, CorelDraw, Textdesign)
- Schnitt (z.B. Abformen, Dessous & Lingerie, Sportswear)
- Textil (z.B. Weberei, Stickerei, Textildruck, Färberei)
- CAD-Schnitt (z.B. Assyst, Vidya)

PROFIL

Kurse, Workshops, Exkursionen etc. mit unterschiedlich langer Laufzeit. Von einer Stunde bis zu mehreren Tagen.

ANSPRECHPARTNER

Bei Fragen zu den individuellen Bildungsprofilen wende dich unter +49 7571 740110 gern an Susan Wrschka oder an den Schulleiter Hartmut Hopf

FÖRDERUNG

Es sind verschiedene, individuelle Förderungen und teilweise oder sogar volle Gebührenfreistellungen möglich. Wende dich gerne an Hartmut Hopf +49 7571 740110

ALLE UNSERE MODULKURSE SIND NOTENFREI UND KÖNNEN AUCH VON NICHT-SCHÜLER*INNEN BESUCHT WERDEN.

NOCH FRAGEN?



Melde dich via
FB-Messenger, Mail
oder WhatsApp:

@MODEFACHSCHULE.SIGMARINGEN
FUTURE@MODEFACHSCHULE.DE
+49 1525 783 7918

MODUL- ANGEBOTE

SEI WÄHLERISCH, SEI DU!
VIEL LERNEN, ALLES ERREICHEN – UND DAS UNTER BERÜCKSICHTIGUNG DEINER GANZ PERSÖNLICHEN INTERESSEN. MIT UNSEREN MODULANGEBOTEN ÜBERLASSEN WIR ES DIR, WÄHREND DER BASISAUSBILDUNG DEINE SCHWERPUNKTE SELBST ZU WÄHLEN. OB BUSINESS-ENGLISH, EXISTENZGRÜNDUNG, MODE-MARKETING, AKTZEICHNEN ODER TEXTILD RUCK – ALLES IST DRIN. FÜR DICH. UND DEIN UNVERWECHSELBARES PROFIL.

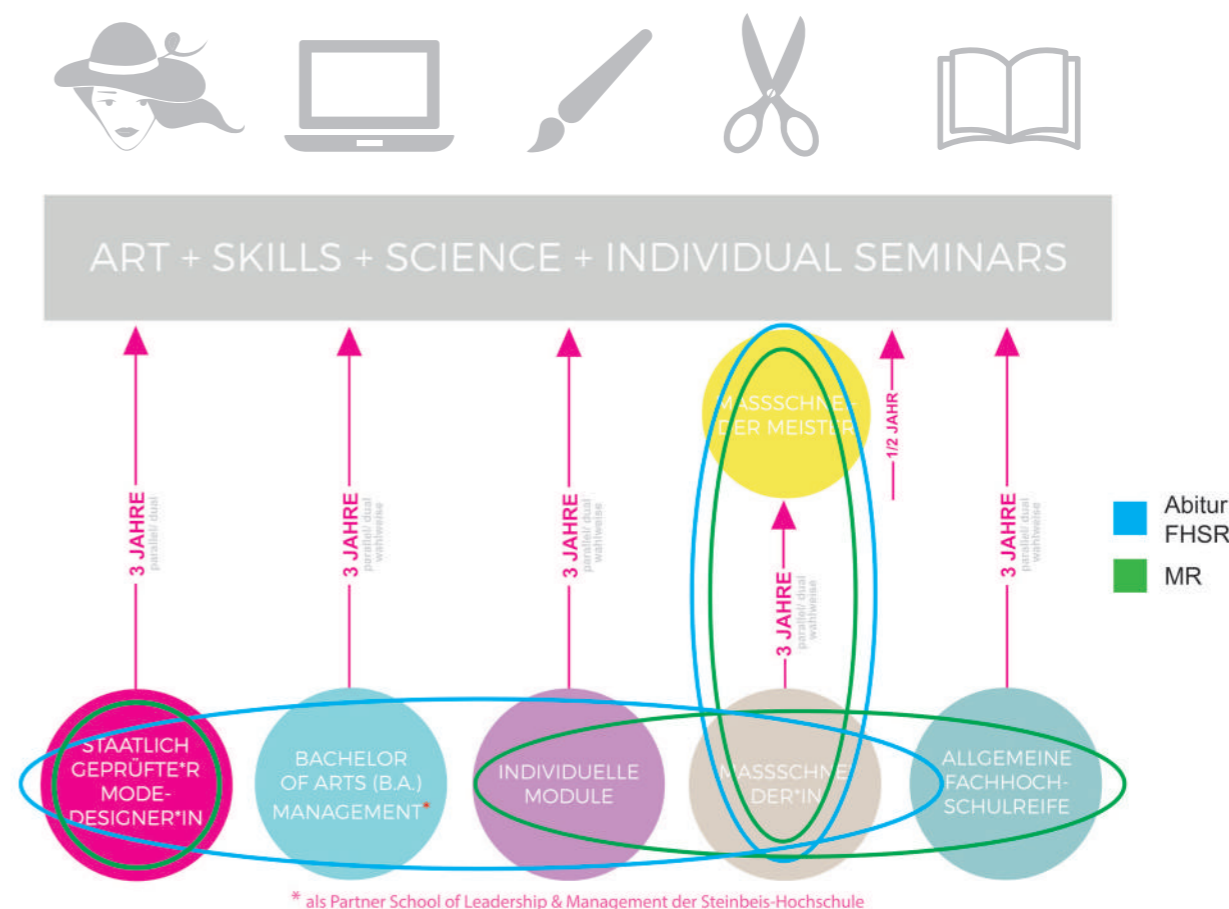




TAKE YOUR TIME !

DEIN JAHR BESTEHT AUS 52 WOCHEN, ALSO 365 TAGEN. JEDES JAHR STEHEN DIR DAMIT 8.760 STUNDEN ZUR VERFÜGBAR. DAS SIND 525.600 MINUTEN. DU SOLLTEST DAS BESTE AUS DIESER ZEIT HERAUSHOLEN. VOR ALLEM, WAS DEINE BERUFSWAHL BETRIFFT. „WÄHLE EINEN BERUF, DEN DU LIEBST UND DU MUSST NIE WIEDER ARBEITEN.“ DAS WUSSTE SCHON DER CHINESISCHE PHILOSOPH KONFUZIUS, DER VOR MEHREREN JAHRHUNDERTEN GEBOREN WURDE.

DIE QUALITÄT DEINES (BERUFS-)LEBENS WIRD AM ENDE NICHT ALLEIN VOM GEHALT BESTIMMT. DAS EINZIGE, WAS WIRKLICH ZÄHLT, IST DIE ZEIT, DIE DU SINNVOLL GENUTZT UND MIT GLÜCKLICHEN ERINNERUNGEN GEFÜLLT HAST. MIT DINGEN, DIE DU GERNE MACHST. VERSCHWENDE DEINE KOSTBARE LEBENSZEIT ALSO NICHT MIT DINGEN, DIE DICH NICHT GLÜCKLICH MACHEN. SONDERN VERBRINGE SIE MIT DEN MENSCHEN UND AKTIVITÄTEN, DIE DU LIEBST. LERNE LEBENSLANG. FÜR DICH. UND MIT UNS, DER „MOFA-FAMILY“. LERNE FÜR DAS LEBEN, VON DEM DU TRÄUMST! LERN DOCH, WAS DU WILLST.



DEIN TRAUMBUSINESS

In nur 3 bis 3,5 Jahren gleich mehrere anerkannte Abschlüsse in deinem Traumbusiness machen, für die Du sonst viel mehr Zeit benötigen würdest – das ist bei und mit uns möglich. Je nach Schulabschluss stehen Dir verschiedene Optionen offen. Bereits mit der Mittleren Reife erfüllst Du eine wichtige Zugangsvoraussetzung für die Ausbildung zum/zur staatlich geprüften ModedesignerIn und zur/zum MaßschneiderIn. Auch der Weg zur Allgemeinen Fachhochschulreife (Fachabitur) und/oder zur/zum MaßschneidermeisterIn ist damit frei. Wer Mittlere Reife, Fachhochschulreife oder Abitur in der Tasche hat, kann neben der Ausbildung zur/zum staatlich geprüften ModedesignerIn und zur/zum MaßschneiderIn auch unsere Meisterklasse besuchen und mit einem Meisterbrief als Maß-

schneidermeisterIn abgehen. Du hast Abitur, dein Wissensdurst ist noch immer nicht gestillt und Du willst noch tiefer ins Fashionbusiness einsteigen? Dann ist der Bachelor-Studiengang (B.A.) Management sicher das Richtige für dich.

Egal, ob Du als Ausgangsvoraussetzung nun die Mittlere Reife oder die Allgemeine Fachhochschulreife mitbringst – im Laufe deines ganz eigenen Bildungswegs kannst Du bei uns etwa mit den Modulen individuelle Schwerpunkte setzen und dich persönlich weiterentwickeln. Selbstorganisiert und im Team mit anderen. So lernst Du nachhaltig, stärkst deine Schlüsselkompetenzen und eignest dir selbstbestimmt die Fähigkeiten an, die Du benötigst.



> [MODEFACHSCHULE.DE](https://www.modefachschule.de)

Modefachschule Sigmaringen | Römerstraße 22 | 72488 Sigmaringen