

The background of the entire image is a photograph of a woman with blonde hair, smiling, standing outdoors in a park-like setting with green trees. In the foreground, two hands are visible, one from the left and one from the right, with their index and thumb fingers extended to form a heart shape. The text is overlaid on this image.

# VON FÜR DEINE ZUKUNFT

## AUSBILDUNG MIT PERSPEKTIVE

[www.duni-karriere.de](http://www.duni-karriere.de)

**DUNI**  
GROUP

<div>1949</div> <div>GRÜNDUNGSJAHR</div>	<div>#1</div> <div>MARKTFÜHRER in Mittel- und Nordeuropa</div>	<div>684 MIO €</div> <div>JAHRESUMSATZ</div>
<div>ÜBER 500</div> <div>MITARBEITENDE am Standort Bramsche</div>	<div>Ø 6 MRD.</div> <div>PRODUZIERTE PRODUKTE / JAHR</div>	<div>5.500</div> <div>VERSCHIEDENE ARTIKEL IM BESTAND</div>
<div>70</div> <div>MITARBEITENDE im Außendienst</div>	<div>Ø 8.000</div> <div>PRODUZIERTE PALETTEN / WOCHE</div>	
<div>20.000 QM</div> <div>PRODUKTIONSFLÄCHE</div>		

Sei Teil unserer Erfolgsgeschichte  
und mache sie zu Deiner eigenen!

## VON UNS. FÜR DEINE ZUKUNFT.

Bei Duni dreht sich alles um das nachhaltige Gestalten von good food mood. Und damit fangen wir schon während der Ausbildung an: Du lernst bei uns alles, was du für den Beruf brauchst. Wenn du es liebst, richtig mit anzupacken und dich nicht täglich in schnöder Theorie zu verlieren, dann ist eine Ausbildung bei uns genau das richtige für dich. Abwechslung, gute Laune und eine spannende Ausbildungszeit sind dir garantiert. Bei uns bist du ein Teil des großen Ganzen! Du sammelst wertvolle Erfahrungen – mit Kunden, KollegInnen und GeschäftspartnerInnen. Dabei lernst du schnell, worauf es in der Praxis ankommt und entwickelst berufliche Handlungskompetenz. Von Beginn an wirst du für die sich stets wandelnden Anforderungen in der Arbeitswelt ausgerüstet.

Wir freuen uns darauf, dir in einem international ausgerichteten Unternehmen die Möglichkeit bieten zu können, dich im Rahmen einer zielgerichteten Ausbildung zu entwickeln und dich dadurch zu einer gefragten Fachkraft mit einer wirklich guten beruflichen Perspektive ausbilden zu dürfen. Mit unserer kreativen Ader und einer Leidenschaft für Nachhaltigkeit und Gastronomie kreieren wir im Rahmen der Berufsausbildung tagtäglich good food mood!

Werde Teil unseres Teams!



DUNI GROUP





## DIE WELT VON DUNI

Wir von Duni liefern stimmungsvolle Tischgedecke und kreative Verpackungs- und Take-Away-Lösungen. Unsere Produkte finden sich in Restaurants, Cateringbetrieben und im Einzelhandel wieder. Wir bieten unseren Profiverwendern in Hotels, Gastronomie und Catering sowohl Servietten, Tischdecken, Kerzen- und LED-Konzepte als auch hochwertige und umweltfreundliche Verpackungslösungen an. Ein weiterer Bestandteil ist das stetig weiterentwickelte Duniform®-Konzept, welches Versiegelungsmaschinen sowie dazugehörige Schalen und Folien beinhaltet. Über den Lebensmitteleinzelhandel verkaufen wir ein breit gefächertes Sortiment von Servietten über Tischdecken, Kerzen und Einweggeschirr bis hin zu Geschenkpapier und Einmal-Hygieneartikeln.

## GOOD FOOD, GOOD MOOD, GOOD TIMES

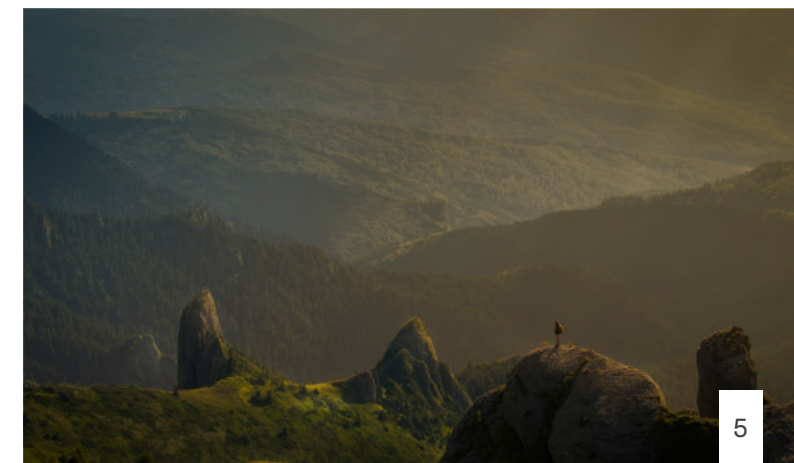
Wo gegessen und getrunken wird, da kommen Menschen zusammen und es entstehen harmonische Momente, die in Erinnerung bleiben. Eine ideenreiche Dekoration unterstreicht diesen Moment und macht ihn zum Erlebnis für alle Sinne – das Auge isst mit. Duni versteht sich als Lieferant von Ideen und Inspirationen, um bei den Gästen – Zuhause oder in der Gastronomie – immer neu Vorfreude, Anziehungskraft, Überraschung und Begeisterung zu erzeugen. So entsteht das perfekte Wohlfühlambiente – wir nennen das den good food mood.

## WICHTIGE ZIELE IN SACHEN NACHHALTIGKEIT

Mit unserer Nachhaltigkeitsstrategie verfolgen wir als Duni Group ehrgeizige Ziele, die wir bis 2030 erfüllen wollen. Dazu zählt, dass wir in eine volle Kreislaufwirtschaft übergehen und Energien aus erneuerbaren Quellen nutzen wollen. Das heißt, alle Verpackungen, Materialien und Produkte in unserer gesamten Kette werden auf nachwachsende oder recycelte Rohstoffe umgestellt. Außerdem sollen sämtliche Treibhausgasemissionen (Co2) auf ein Maß reduziert werden, das mit dem 1,5 Grad Ziel des Pariser Klimaabkommen vereinbar ist. Der Verzicht auf fossile Brennstoffe wie Öl, Gas, Benzin und der Einsatz grüner Energien helfen hier maßgeblich, das Ziel zu erreichen. Grünen Strom aus Wasserkraft nutzen wir in Bramsche bereits, eine Photovoltaik-Anlage ist ebenfalls installiert.

## WARUM VERFOLGEN WIR SO EHRGEIZIGE ZIELE?

Viele KonsumentInnen und KundInnen (Handelsketten, Hotelketten, Caterer) haben verstanden, dass wir für die Erhaltung des Planeten, für zukünftige Generationen, grundlegend etwas ändern müssen. Sie verfolgen ähnlich wie wir das Ziel der Klimaneutralität und Zirkularität. Lieferanten von Marken und Eigenmarken werden so neben Produktangebot und Preis immer häufiger auch in Bezug auf die Nachhaltigkeit ausgewählt.





# WERTE & KULTUR

## WIR ALLE SIND EINZIGARTIG

Chancengleichheit, Vielfalt und Inklusion sind ein zentraler Bestandteil dessen, wie wir unsere Organisationskultur bei Duni pflegen wollen. Unterschiede in Alter, ethnischer Herkunft und Nationalität, Geschlecht und geschlechtlicher Identität, körperlichen und geistigen Fähigkeiten, Religion und Weltanschauung, sexueller Orientierung und sozialer oder kultureller Herkunft bereichern uns und lassen uns als Individuen, als Team und als Organisation wachsen. Gemeinsam haben wir uns als Unternehmen darauf verständigt, dass wir bei Duni wirtschaftlich und als Organisation besonders erfolgreich sind, wenn wir die vorhandene Vielfalt anerkennen, fördern und nutzen. Das betrifft sowohl die Vielfalt in unserer Belegschaft als auch die vielfältigen Bedürfnisse unserer KundInnen. Die Diversität unserer Mitarbeitenden mit ihren unterschiedlichen Fähigkeiten und Talenten eröffnet uns Chancen für innovative und kreative Lösungen. Aus diesem Grund haben wir im Jahr 2022 die Charta der Vielfalt unterzeichnet, die sich zum Ziel gemacht hat, ein Arbeitsumfeld innerhalb von Organisationen zu erschaffen, das frei von Vorurteilen ist.

Denn wir sind überzeugt: Gelebte Chancengleichheit, Vielfalt und Inklusion berührt und begeistert unsere Mitmenschen und führt zu einer positiven Bewegung innerhalb Dunis.

## WERTE FÜRS LEBEN

### We care

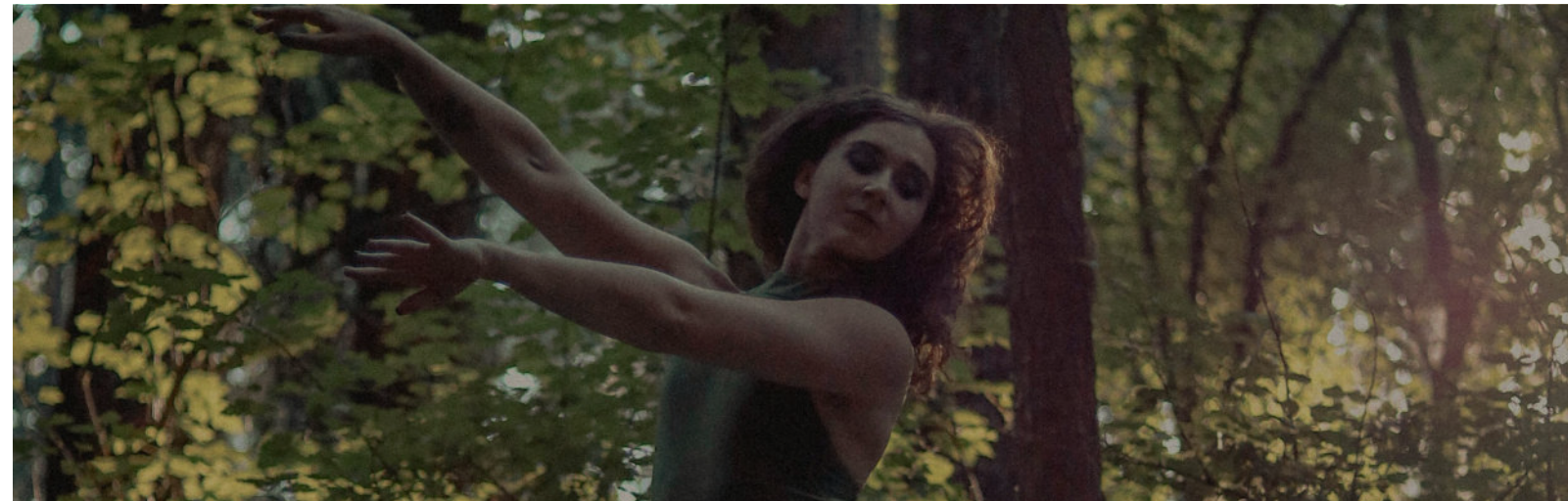
Die Welt, in der wir leben und arbeiten, lässt uns nicht kalt. Wir kümmern uns um die Belange unseres Planeten, unserer Gesellschaft und unserer Mitmenschen. Durch einen respektvollen Umgang und einfühlsames Handeln lassen wir Kooperationen, Nähe und Vertrauen wachsen.

### We are passionate

Weil wir lieben, was wir tun, können wir Menschen mit unseren Produkten begeistern. Wir sind stolz auf unsere Arbeit, die mehr Lebensfreude in die Welt bringt. Mit einem starken und begeisterungsfähigen Team erreichen wir immer wieder unser Ziel: mehr sustainable good food mood in die Welt tragen.

### We make a difference

Wir schaffen neue Lösungen für eine Welt, die niemals stillsteht. Deshalb bleiben auch wir immer in Bewegung. Wir sehen für die Herausforderungen eines Planeten mit begrenzten Ressourcen und setzen unseren Mut und unsere Kreativität dafür ein, diese Welt zu einem besseren Ort zu machen.



# WELTWEIT AKTIV



## PRODUKTION

- Deutschland
- Neuseeland
- Polen
- Schweden
- Thailand



## SONSTIGE STANDORTE

- |               |              |                   |
|---------------|--------------|-------------------|
| • Belgien     | • Österreich | • USA (Chicago)   |
| • Dänemark    | • Schweden   | • Vereinigtes     |
| • Finnland    | • Schweiz    | Königreich        |
| • Frankreich  | • Singapur   | • Vereinigte      |
| • Italien     | • Spanien    | Arabische Emirate |
| • Niederlande | • Tschechien |                   |
| • Norwegen    | • Ungarn     |                   |

Unser Standort ist Teil eines weltweit tätigen Konzerns. Der Hauptsitz liegt im wunderschönen Malmö in Schweden. Mit insgesamt über 2.300 Mitarbeitern in 22 Ländern sind wir heute Marktführer in Mittel- und Nordeuropa.



# DIE VIELFALT VON DUNI

## WERDE TEIL EINER STARKEN GEMEINSCHAFT.

Bei Duni in Deutschland produzieren und liefern wir nachhaltige Tischkonzepte, die Menschen in ganz alltäglichen Situationen Freude bereiten. Hinter jedem Produkt steht ein starkes Team aus mehr als 500 Mitarbeitenden. Mit Lebensfreude und ökologischem Verantwortungsbewusstsein arbeiten wir in den verschiedensten Bereichen daran, zum Erfolg unserer globalen Marke beizutragen.

## VON UNS. FÜR PLANER UND VERKAUFSTALENTE.

Unsere Mitarbeitenden aus der Verwaltung und dem Vertrieb arbeiten im Einsatz für good food mood an den unterschiedlichsten Aufgaben und Projekten: Ob im Personalwesen, Finanzen und Controlling oder in Kreativbereichen wie Marketing und Grafik. Alle gemeinsam stehen wir für ein modernes Unternehmen mit offener Arbeitsatmosphäre, in dem du dich stetig weiterentwickeln kannst.

Unser Bereich Vertrieb und Marketing bietet ein internationales Arbeitsumfeld mit einer facettenreichen Kundenstruktur in unterschiedlichsten Funktionen. Um unseren Kunden individuelle und spezifische Lösungen anbieten zu können, ist neben unseren Mitarbeitenden vor Ort in Bramsche zusätzlich deutschlandweit ein Team aus rund 70 AußendienstlerInnen im Einsatz.

## VON UNS. FÜR ECHTE MACHER.

Unsere eindrucksvolle und hochmoderne Produktion verfügt über 60 Produktionslinien auf über 20.000 qm. Dabei stellt unsere schnellste Produktionslinie mehr als 100.000 Servietten pro Stunde her. Unsere Mitarbeitenden sorgen in einem abwechslungsreichen 3-Schicht-System dafür, dass wir tagtäglich hervorragende Qualität produzieren. Mithilfe innovativer Lösungen im Bereich des Drucks und der Instandhaltung stellen wir uns immer wieder neuen Marktanforderungen und -entwicklungen. Unsere MechatronikerInnen beispielsweise verantworten in Eigenständigkeit die Anpassung komplexer Steuerungselemente und umfangreicher Maschinenumbauten. Unsere Maschinen- und AnlagenführerInnen sind für die Bedienung unserer Produktionslinien verantwortlich. Gemäß unserer hohen Qualitätsstandards stellen diese zum Beispiel Servietten, Tischdecken oder Tischsets her.



# AUSBILDUNG BEI DUNI



Du möchtest eine Ausbildung mit Perspektive? Dann bist du bei uns genau richtig. Je nach Ausbildungsberuf durchläufst du unterschiedliche Abteilungen, bearbeitest vielseitige Aufgaben und übernimmst in ersten Projekten Verantwortung. Während der gesamten Ausbildung stehen dir AusbilderInnen mit Rat und Tat zur Seite. Durch regelmäßige Feedbackgespräche mit deinen Ausbildenden kannst du dich zielgerichtet entwickeln und deine individuellen Stärken stetig ausbauen. Darüber hinaus unterstützen wir dich vor deiner Abschlussprüfung mit einer Prüfungsvorbereitung.

Gemeinschaft und Zusammenhalt sind dir wichtig? Firmen-, Team- und Azubi-Events haben für uns einen hohen Stellenwert. Zudem wirst du ausbildungsübergreifende Azubiprojekte im Team bearbeiten, womit wir insbesondere Fähigkeiten wie Teamwork oder Kommunikation fördern.

Wir bieten dir individuelle Entwicklungsmöglichkeiten und Karrierechancen in einem internationalen und auf Langfristigkeit ausgelegten Konzern, welcher als Arbeitgeber in der Region für ein familiäres und verlässliches Arbeitsumfeld steht. Ziel unserer fundierten Ausbildung ist, mit dir langfristig als Teil der Duni Group zusammenzuarbeiten.

## UNSERE AUSBILDUNGSBERUFE

- |  |       |
|--|-------|
| • Mechatronikerin (m/w/d)                        | S. 15 |
| • Maschinen- und Anlagenführerin (m/w/d)         | S. 17 |
| Metall- und Kunststofftechnik                    |       |
| • Medientechnologin (m/w/d) – Flexodruck         | S. 19 |
| • Fachinformatikerin (m/w/d) – Systemintegration | S. 21 |
| • Mediengestalterin (m/w/d) – Digital & Print    | S. 23 |
| • Industriekauffrau (m/w/d)                      | S. 25 |
| • Kauffrau – E-Commerce (m/w/d)                  | S. 27 |

## LEGENDE AUF EINEN BLICK



Fähigkeiten,  
Eigenschaften,  
Interessen



Empfehlung  
Schulabschluss



Wichtige  
Schulfächer

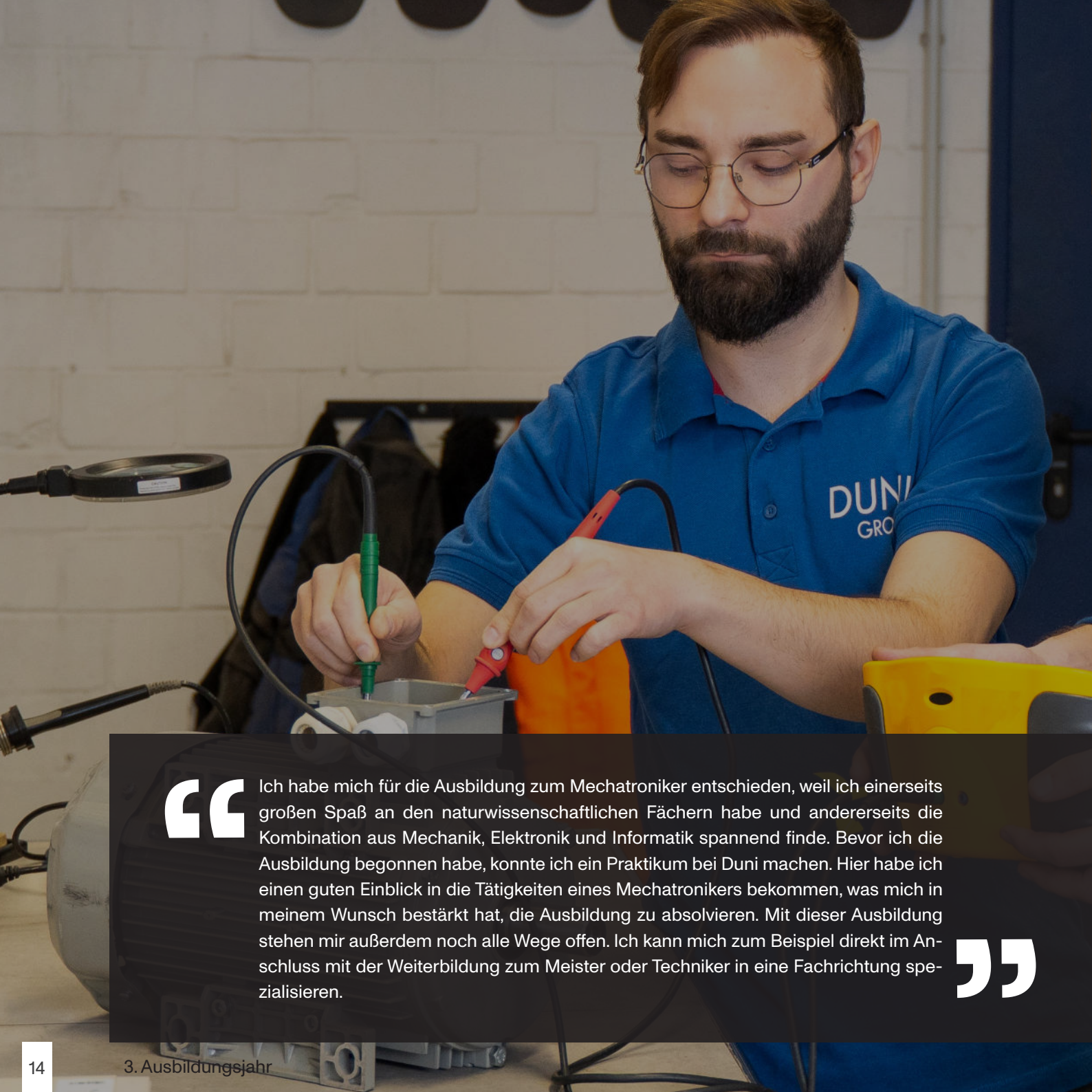


Dauer der  
Ausbildung



Berufsschule





## MECHATRONIKERIN (M/W/D)

In diesem spannenden Ausbildungsberuf lernst du, komplexe Systeme zu entwickeln, indem du mechanische, elektronische und informationstechnische Komponenten miteinander verbindest. Dazu gehören unter anderem hochmoderne Produktionsanlagen.

Im ersten Jahr tauchst du in die Welt der Schaltpläne und Konstruktionszeichnungen ein. Du wirst mit den Grundlagen vertraut gemacht und fertigst deine ersten mechatronischen Bauteile an, die du anschließend auf ihre Funktionsfähigkeit prüfst.

Im zweiten Jahr liegt der Fokus auf dem Zusammenbau dieser Bauteile zu komplexen Systemen. Du wirst in die Montage von Steuerungen, das Verdrahten von Leitungen, das Bearbeiten von Metallen sowie das Verbinden elektronischer und mechanischer Bauteile wie Pneumatik und Antriebstechnik eingeführt. Außerdem erlernst

du die ersten Schritte in der Programmierung und die Inbetriebnahme von Teilanlagen.

Das dritte Ausbildungsjahr baut auf deinem Wissen auf: Du vertiefst deine Kenntnisse in der Programmierung von Antriebstechnik und Visualisierungen. Du lernst die Kommunikation zwischen den verschiedenen Geräten eines Systems – dabei spielen Netzwerktechnik und digitale Bussysteme eine wichtige Rolle. Darüber hinaus wirst du mit der Instandhaltung und Reparatur von Anlagen vertraut gemacht und entwickelst so wichtige Fähigkeiten für die Praxis.

Im letzten Jahr kannst du dein Wissen und deine Fähigkeiten in einer anspruchsvollen Projektarbeit unter Beweis stellen. Ziel ist es, deine Projektarbeit praktisch umzusetzen und so einen echten Beitrag zu neuen Prozessen im Unternehmen zu leisten.

“

Ich habe mich für die Ausbildung zum Mechatroniker entschieden, weil ich einerseits großen Spaß an den naturwissenschaftlichen Fächern habe und andererseits die Kombination aus Mechanik, Elektronik und Informatik spannend finde. Bevor ich die Ausbildung begonnen habe, konnte ich ein Praktikum bei Duni machen. Hier habe ich einen guten Einblick in die Tätigkeiten eines Mechatronikers bekommen, was mich in meinem Wunsch bestärkt hat, die Ausbildung zu absolvieren. Mit dieser Ausbildung stehen mir außerdem noch alle Wege offen. Ich kann mich zum Beispiel direkt im Anschluss mit der Weiterbildung zum Meister oder Techniker in eine Fachrichtung spezialisieren.

”

### LEGENDE AUF EINEN BLICK



Technisches Verständnis, Logisches Denkvermögen, Kommunikationsfähigkeit, Teamfähigkeit



Realschulabschluss



Mathe, Physik



3,5 Jahre



BBS Brinkstraße  
Osnabrück





# MASCHINEN- UND ANLAGENFÜHRERIN (M/W/D)

## METALL- UND KUNSTSTOFFTECHNIK

In diesem Ausbildungsberuf bereiten wir dich auf eine verantwortungsvolle Aufgabe vor: Du wirst Anlagen für die Produktion eigenständig einrichten, umrüsten und bedienen.

Im ersten Ausbildungsjahr legst du den Grundstein für dein Wissen in der Metalltechnik. Du lernst wichtige Fertigungstechniken wie Bohren, Sägen, Pfeilen, Drehen und Fräsen und erhältst zudem erste Einblicke in die Pneumatik. Darüber hinaus wirst du mit Konstruktionszeichnungen vertraut gemacht und lernst, mechanische Baugruppen zu prüfen und zu montieren. Zusätzlich wirst du darauf vorbereitet, kleinere Reparaturen an Produktionsanlagen durchzuführen und diese in Betrieb zu nehmen.

Im zweiten Jahr geht es darum, dein Wissen zu vertiefen und weiter anzuwenden. Du wirst lernen, komplexe Produktionslinien nach hohen Qualitätsstandards einzurichten, zu bedienen und zu überwachen, damit die Produktqualität jederzeit gewährleistet ist. Ein weiterer wichtiger Bestandteil deiner Ausbildung ist das Umrüsten von Produktionslinien – sei es für andere Formate, wie Servietten oder Tischdecken, oder für verschiedene Verpackungsgrößen.

“

Die Einarbeitung bei Duni war klasse. Am ersten Arbeitstag haben wir vieles über Duni als Arbeitgeber erfahren und die anderen Azubis bei Teambuilding-Spielen kennengelernt. Wir wurden sehr freundlich empfangen. Der Teamspirit unter uns Azubis und unter den Kollegen ist wirklich gut. Es werden zum Beispiel regelmäßig Azubiveranstaltungen angeboten, wie Kanufahren, Bowlen, Klettern und vieles mehr. Besonders cool finde ich, dass wir als Azubis schon frühzeitig ins Tagesgeschäft eingebunden werden und nach wenigen Monaten schon kleine Projekte bearbeiten dürfen. Dadurch macht mir die Arbeit großen Spaß.

”

## LEGENDE AUF EINEN BLICK



Technisches Verständnis, Logisches Denkvermögen, Qualitätsbewusstsein, Teamfähigkeit



Hauptschulabschluss



Mathe, Physik



2 Jahre



BBS Brinkstraße Osnabrück





# MEDIENTECHNOLOGIN (M/W/D)

## FLEXODRUCK

Während einer Ausbildung im Bereich Flexodruck wirst du Schritt für Schritt in die faszinierende Welt des Drucks eingeführt. Du lernst, Druckmaschinen eigenständig einzurichten, umzurüsten und zu bedienen – und das schon von Anfang an.

Zu Beginn deiner Ausbildung baust du dir fundierte Grundlagen in der Druckvorstufe auf. Dazu gehören die Farbmischung, die Herstellung von Druckformen und die Planung des gesamten Druckprozesses. Du wirst auch mit dem Umrüsten unserer verschiedenen Druckmaschinen vertraut gemacht, von der Befüllung der Druckfarben bis hin zur Montage der Druckformen.

Im zweiten Jahr vertiefst du dein Wissen und lernst, wie die Schnittstellen zwischen Grafik und Instandhaltung funktionieren. Dies hilft dir, die Zusammenhänge der gesamten Produktion zu verstehen und dich auf deine

weiteren Aufgaben vorzubereiten. Du wirst außerdem lernen, die Druckmaschinen gemäß interner Vorgaben richtig einzurichten. Um einen optimalen Druckprozess sicherzustellen, werden dir die nötigen Einstellungen der Maschinen beigebracht. Während des Druckens von Servietten oder Tischdecken wirst du zudem geschult, die Druckergebnisse zu überwachen und Fehler frühzeitig zu erkennen.

Im dritten Jahr geht es darum, deine Fähigkeiten weiter zu vertiefen und zu spezialisieren. Du übernimmst die Verantwortung für eine bestimmte Druckmaschine, die du nach und nach eigenständig einrichten, umrüsten und bedienen darfst. Dabei wirst du auch in die Fehlerbehebung eingewiesen – sowohl bei Druckfehlern als auch bei kleineren Störungen an der Maschine.

“ Es gibt viele Gründe, warum ich eine Ausbildung bei Duni empfehlen kann. Ich persönlich finde es beispielsweise sehr gut, dass auf die Stärken der einzelnen Azubis eingegangen wird. Wir werden zwar gefordert, aber durch regelmäßige Beurteilungsgespräche auch weiterentwickelt. Außerdem gibt es faire Konditionen in Bezug auf Arbeitszeiten, Urlaub und Gehalt. Mit verschiedenen Events fördert Duni die Gemeinschaft unter den Mitarbeitenden und Azubis. Meiner Meinung nach kann man sich bei Duni nur wohl fühlen. ”

## LEGENDE AUF EINEN BLICK



Technisches Verständnis, Logisches Denkvermögen, Farbumterscheidungsvermögen, Teamfähigkeit



Hauptschulabschluss



Mathe, Deutsch



3 Jahre



BSZ Westerberg Osnabrück





# FACHINFORMATIKERIN (M/W/D)

## SYSTEMINTEGRATION

In deiner Ausbildung im Bereich Systemintegration wirst du von Anfang an in die spannende Welt der IT-Systeme eingeführt. Du lernst, IT-Infrastrukturen zu planen, zu konfigurieren und weiterzuentwickeln – und das alles mit einem klaren Fokus auf die Anforderungen unserer Mitarbeitenden.

Im ersten Jahr deiner Ausbildung legst du den Grundstein für deine IT-Karriere. Du wirst mit Hardwarekomponenten, Betriebssystemen und Netzwerken vertraut gemacht und lernst, diese nach den jeweiligen Bedürfnissen der Mitarbeiter zu installieren. Dabei bekommst du Einblicke in verschiedene Unternehmensbereiche wie Produktion, Logistik und Marketing, um die spezifischen Herausforderungen der Softwarekomponenten in der Praxis kennenzulernen.

Im zweiten Ausbildungsjahr liegt der Fokus auf dem Support: Du lernst, unseren Mitarbeitenden bei Anwendungsproblemen zu helfen und Störungen mithilfe moderner Diagnosesysteme schnell zu beheben. Zudem wirst du aktiv an der Aktualisierung und Einführung neuer Softwareprodukte mitwirken, um die IT-Landschaft stets auf dem neuesten Stand zu halten.

Im dritten Jahr deiner Ausbildung wirst du immer selbstständiger und übernimmst zunehmend eigenverantwortlich Aufgaben in der Systemintegration. Besonders spannend: Da unsere IT-Abteilung auch Standorte in Schweden und Polen umfasst, wirst du die Möglichkeit haben, an standortübergreifenden Projekten mitzuwirken und so internationale Erfahrungen zu sammeln.

“

„Als schwedischer Konzern mit internationalen Strukturen bietet Duni mir viele Entwicklungsmöglichkeiten. Durch den Austausch mit unseren IT Abteilungen in Europa habe ich zum Beispiel die Möglichkeit, mein Englisch ständig zu verbessern. Besonders spannend finde ich den IT Support, weil ich gerne mit Kollegen und Kolleginnen verschiedener Bereiche in Kontakt bin und Spaß daran habe, ihnen mit meinem Wissen zu helfen. Über Remote-Verbindungen können wir auch unsere internationalen Kollegen und Kolleginnen unterstützen. Da in unseren Abteilungen unterschiedliche Hard- und Software genutzt wird und es immer andere Fragestellungen gibt, wird es definitiv nie langweilig.“

”

## LEGENDE AUF EINEN BLICK



Technisches Verständnis, Analytische Fähigkeit, Serviceorientierung, PC Kenntnisse



Fachabitur



Mathe, Englisch



3 Jahre



BBS Brinkstraße  
Osnabrück





# MEDIENGESTALTERIN (M/W/D)

## DIGITAL & PRINT

In deiner Ausbildung im Fachrichtung Digital und Print wirst du in die vielfältige Welt der digitalen Medienproduktion und der Druckvorstufe eingeführt. Du wirst nicht nur die Ideen von internen und externen Kunden technisch umsetzen, sondern auch deine eigene Kreativität in die Entwicklung von grafischen Konzepten einbringen. Im ersten Ausbildungsjahr machst du dich mit den grundlegenden Adobe-Programmen wie Photoshop, Illustrator und InDesign vertraut. Dabei wirst du deine ersten Projekte im klassischen Werbedruck umsetzen – zum Beispiel das Firmenlogo auf Servietten, Menükarten, Take-Away-Verpackungen und vieles mehr. Du wirst schnell merken, wie viel Spaß es macht, Kreativität mit Technik zu verbinden!

Im zweiten Jahr deiner Ausbildung geht es dann weiter:

Du wirst im Marketingbereich aktiv und unterstützt bei der Erstellung von Produktkatalogen und Mitarbeitermagazinen. Hier kannst du dein grafisches Talent weiter ausbauen und dich an größeren, spannenden Projekten versuchen.

Im dritten Ausbildungsjahr liegt der Fokus auf dem Design: Du lernst, komplexe Motive druckbar zu machen und die Feinheiten der reprotechnischen Umsetzung zu beherrschen – alles auf einem iMac, damit du mit modernster Technik arbeitest. Und als besonderes Highlight hast du die Möglichkeit, zu unserem Hauptsitz nach Schweden zu reisen und dort den Corporate Design Bereich sowie unsere Inhouse Agency kennenzulernen. Ein tolles Erlebnis, um internationale Erfahrungen zu sammeln!

“

Das spannendste Projekt während meiner Ausbildung war die Neugestaltung unseres Mitarbeitermagazins. Alle Auszubildenden aus dem Bereich Grafik hatten die Möglichkeit, einen Preis über einen internen Wettbewerb für das beste Layout zu gewinnen. Letztendlich habe ich gemeinsam mit einer anderen Auszubildenden die Jury mit unserem Layout überzeugt. Das hat mich natürlich riesig gefreut – vor allem, weil es auch zukünftig genutzt werden soll. Wir haben uns zunächst ein Konzept zur Gestaltung überlegt. Hierbei war besonders herausfordernd, das Magazin im Corporate Design zu gestalten, alle Seiten aufeinander abzustimmen und einen Eye Catcher als Cover zu erstellen. Das Projekt hat mir besonders viel Spaß gemacht, weil wir von der Idee bis zur Umsetzung völlig frei in der Gestaltung waren.

”

## LEGENDE AUF EINEN BLICK



Technisches  
Verständnis,  
Kreativität,  
Teamfähigkeit,  
Adobe Kenntnisse



Fachabitur



Kunst,  
Deutsch,  
Englisch



3 Jahre



BSZ Westerberg  
Osnabrück





## INDUSTRIEKAUFFRAU (M/W/D)

In deiner Ausbildung zum Industriekaufmann / zur Industriekauffrau (m/w/d) erhältst du einen spannenden und umfassenden Einblick in alle Bereiche unseres Unternehmens. Du lernst, wie unterschiedliche Abteilungen zusammenarbeiten, um die Herstellung unserer Produkte zu ermöglichen, und bekommst so einen tiefen Einblick in die betrieblichen Prozesse.

Zu Beginn wirst du in die Produktion eingeführt, um zu verstehen, wie viel Aufwand hinter der Herstellung unserer Produkte steckt. Da für die Produktion regelmäßig Material benötigt wird, wirst du im Einkauf aktiv und lernst, wie man Angebote von Lieferanten einholt, Preise verhandelt und das Material beschafft.

In der Buchhaltung bist du dafür verantwortlich, eingehende Rechnungen zu überprüfen, sie in das System einzupflegen und korrekt zu buchen. Zudem wirst du

die Gelegenheit haben, mit dem Außendienst direkt im Markt unterwegs zu sein und zu erfahren, wie erfolgreiche Vertriebsmitarbeiter agieren.

Du wirst auch die Abläufe in der Logistik, im Qualitätsmanagement, Controlling, Marketing und Personalwesen kennenlernen und so ein breites Wissen über die verschiedenen Unternehmensprozesse erwerben.

Im dritten Ausbildungsjahr konzentrieren wir uns dann gemeinsam auf deine Stärken und definieren eine Schwerpunktabteilung, in der du dich intensiv auf deine Abschlussprüfung vorbereitest. Als besonderes Highlight hast du die Möglichkeit, dich parallel zu deiner Ausbildung als Europakaufmann / Europakauffrau (m/w/d) weiterzubilden und so deine Karrierechancen weiter auszubauen.

“

Besonders gut an meiner Ausbildung bei Duni gefällt mir, dass ich ernst genommen werde und auch als Azubi verantwortungsvolle Aufgaben erledigen darf. Die Kollegen und Kolleginnen sind immer hilfsbereit und die Gemeinschaft unter uns Azubis ist super. Wir gehen zum Beispiel jeden Tag gemeinsam zum Mittagessen in die Kantine. Durch verschiedene Azubiveranstaltungen und -projekte lernen wir die Azubis anderer Ausbildungsberufe kennen, was ich persönlich sehr cool finde.

”

### LEGENDE AUF EINEN BLICK



Betriebswirtschaftliches  
Verständnis, Organisa-  
tionstalent, Kommunika-  
tionsstärke, MS-Office  
Kenntnisse



Realschulab-  
schluss



Deutsch,  
Englisch,  
Mathe



3 Jahre



BBS Bersenbrück



# KAUFFRAU – E-COMMERCE (M/W/D)

In drei spannenden Jahren lernst du, wie man Produkte online verkauft, Kunden begeistert und digitale Prozesse steuert – eine perfekte Mischung aus Kaufmännischem und Digitalem.

## 1. Lehrjahr: Grundlagen und erster Überblick

Im ersten Jahr lernst du die Basics des Online-Handels kennen. Du erfährst, wie Produkte im Shop angelegt und gepflegt werden, wie man den Warenbestand verwaltet und welche Zahlungs- und Versandarten es gibt. Auch rechtliche Themen wie Datenschutz oder das Impressum stehen auf dem Plan. Du bekommst einen guten Überblick, wie ein Online-Shop funktioniert und was hinter den Kulissen alles dazugehört.

## 2. Lehrjahr: Kunden gewinnen und halten

Im zweiten Jahr geht es richtig los mit Online-Marketing und Kundenkommunikation. Du planst Werbeaktionen, schreibst Texte für den Shop oder Social Media und hilfst dabei, neue Kunden zu gewinnen. Gleichzeitig lernst du, wie man professionell mit Fragen, Rückmeldungen oder Reklamationen umgeht.

Ziel ist es, Kunden nicht nur einmal, sondern dauerhaft für den Shop zu begeistern.

## 3. Lehrjahr: Analyse und Optimierung

Im letzten Ausbildungsjahr dreht sich alles um Strategie und Daten. Du analysierst das Verhalten der Shop-Besucher, wertest Zahlen aus und findest heraus, was gut läuft – und was besser sein könnte. Du lernst, Entscheidungen auf Grundlage von Daten zu treffen und trägst aktiv dazu bei, den Online-Shop zu verbessern und erfolgreicher zu machen.

Und danach?

Nach deiner Ausbildung kannst du in vielen Bereichen durchstarten – z. B. im Marketing, im Kundenservice, im Produktmanagement oder bei der Shop-Betreuung. Du arbeitest in Unternehmen mit eigenem Online-Shop oder bei großen E-Commerce-Plattformen. Mit Berufserfahrung oder Weiterbildungen hast du später auch die Chance, mehr Verantwortung zu übernehmen oder dich zu spezialisieren.

“

Bei Duni habe ich mich von Anfang an wohl gefühlt – die Arbeitsatmosphäre ist super, alle sind sehr freundlich, und ich wurde direkt als Teil des Teams aufgenommen. Durch das strukturierte Onboarding und vielfältige Schulungen, wie zum Beispiel das Klimapuzzle oder Workshops zu unseren Produkten, werde ich nicht nur gut integriert, sondern kann mich auch fachlich und persönlich weiterentwickeln. Ich bin froh, mich für eine Ausbildung bei Duni entschieden zu haben.

”

## LEGENDE AUF EINEN BLICK



Kaufmännisches  
Verständnis,  
Kommunikationsfähigkeit,  
Trends im Online-Handel,  
Analytisches Denken



Fachabitur



Mathematik,  
Deutsch,  
Englisch,  
Wirtschaft & IT



3 Jahre



BBS Pottgraben







# DEINE VORTEILE BEI DUNI

Mit insgesamt 600 Mitarbeitenden in der Duni GmbH und weiteren rund 400 Mitarbeitenden in der Duni Logistik GmbH gehören wir zu den größten Arbeitgebern in der Region und stehen innerhalb internationaler Konzernstrukturen für ein familiäres und verlässliches Arbeitsumfeld. Mit einer Ausbildung bei Duni hast du viele Vorzüge; gesunde,

motivierte und leistungsfähige Mitarbeitende sind die bedeutendste Ressource für den Erfolg unseres Unternehmens. Damit du dich langfristig bei uns wohl fühlst, bieten wir dir neben attraktiven Tarifkonditionen eine Vielzahl an tollen Zusatzleistungen.



## FLEXIBLE ARBEITSZEITEN

Wir bieten flexible Arbeitszeitmodelle wie Gleitzeit und Schichtdienst an, die mit deinen individuellen Bedürfnissen vereinbar sind.



## KOSTENLOSE GETRÄNKE UND OBST

Wir halten täglich Wasser, Kaffee und Tee kostenlos für dich bereit. Für deinen Vitaminhaushalt bieten wir zudem saisonal frisches Obst an.



## SUBVENTIONIERTES ESSEN

Unserer Kantine „Dunilicious“ versorgt dich mit täglich frisch zubereiteten Gerichten.



## VERMÖGENSWIRKSAME LEISTUNGEN

Du möchtest dein Geld anlegen, um z. B. auf ein Eigenheim zu sparen? Dann unterstützen wir dich mit einem Zuschuss zu deinem Anlagevertrag.



## FAHRTKOSTEN

Wir erstatten dir die Fahrtkosten zur Berufsschule.



## AZUBIPROJEKTE

Firmen-, Team- und Azubi-Events haben für uns einen hohen Stellenwert. Ausbildungsübergreifende Azubiprojekte werden im Team gestaltet, um insbesondere Fähigkeiten wie Teamwork oder Kommunikation zu fördern.



## BETRIEBLICHE ALTERSVORSORGE

In Zusammenarbeit mit einem fachkundigen Kooperationspartner bieten wir dir vielseitige Möglichkeiten zur betrieblichen Altersvorsorge.



## EINKAUFSRABATTE IM WERKSVERKAUF

In unserem nahegelegenen Werksverkauf kannst du mit deiner persönlichen Karte über 2.000 Duni Artikel zu vergünstigten Preisen einkaufen. Schau gerne vorbei.



## BETRIEBLICHES GESUNDHEITSMANAGEMENT

Neben einer professionellen Präventions- und Gesundheitsberatung bieten wir Hansefit an. Für dein Wohlbefinden kannst du zudem eine Massage genießen oder weitere der vielen Angebote.



# BEWERBUNGSTIPPS

## EINFACH ONLINE BEWERBEN

Du kannst dir deine Zukunft bei Duni vorstellen? Dann lass keine Zeit vergehen und bewirb dich direkt online unter [www.duni-karriere.de](http://www.duni-karriere.de). Alternativ kannst du folgenden QR Code mit deinem Handy scannen, um zu unseren Stellenanzeigen zu gelangen.

SCAN ME



Um uns die Durchsicht deiner Bewerbung zu erleichtern, fügst du deine einzelnen Dokumente mit dem kostenlosen PDF Creator zu einer PDF Datei zusammen. Damit wir bestenfalls die Möglichkeit haben, dich persönlich zu erreichen, füge deiner Bewerbung gerne deine Telefonnummer hinzu.

## CHECKLISTE FÜR DEINE BEWERBUNG



### ANSCHREIBEN

In deinem Anschreiben bringst du zum Ausdruck, warum deine Wahl auf die entsprechende Ausbildung fällt. Was zeichnet Dich als Bewerber für die Ausbildung aus?



### LEBENS LAUF

Dein Lebenslauf ist strukturiert, übersichtlich und beginnt im besten Fall bei den aktuellen Ereignissen. Für uns ist wichtig, welchen Schulabschluss du anstrebst und in welchen Bereichen du gegebenenfalls schon ein Praktikum absolviert hast.



### ZEUGNISSE

Für eine vollständige Bewerbung benötigen wir Deine letzten beiden Zeugnisse und, falls vorhanden, deine Zertifikate.



### ANHÄNGE

Du kannst deiner Bewerbung gerne Anhänge beifügen, die für die entsprechende Ausbildung relevant sind. Für die Ausbildung zum Mediengestalter (m/w/d) bietet es sich beispielsweise an, Bilder, Fotos oder Videos anzuhängen.

## TIPPS FÜR DEIN VORSTELLUNGSGESPRÄCH

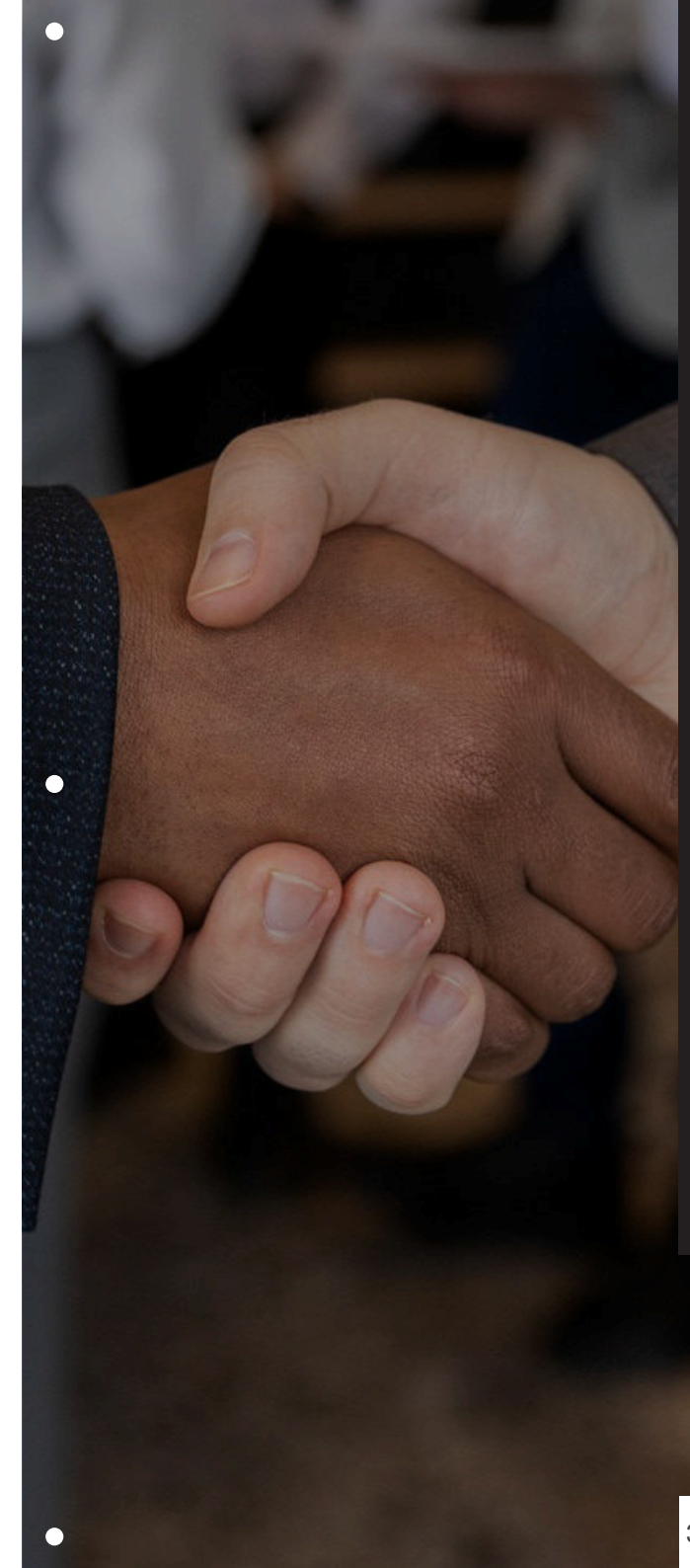
Der erste Schritt in Richtung Zukunft bei Duni ist getan. Du hast ein Vorstellungsgespräch bei uns. Worauf du hierbei achten solltest, haben wir nachfolgend für dich zusammengefasst.

### NEUGIERIG SEIN

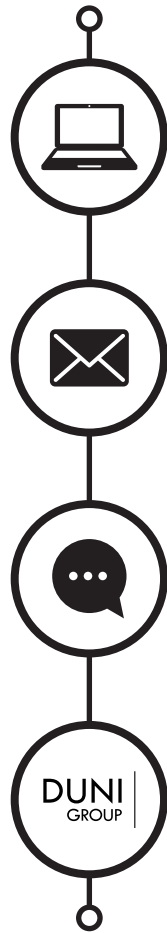
Bei deinem Vorstellungsgespräch geht es um deine Zukunft. Na klar bist du nervös – wer wäre das nicht? Aus Sorge etwas „Falsches“ zu sagen, nur das Notwendigste zu antworten und keine Fragen zu stellen, wäre allerdings keine gute Vorgehensweise. Bereite dich gut vor und überleg dir im Vorfeld Fragen – so lockerst du das Gespräch von ganz alleine auf, gewinnst an Sicherheit und zeigst gleichzeitig Interesse. Wenn du dich mal verhaspelst, ist das überhaupt nicht schlimm – das kann den besten Rednern passieren und ist sicherlich kein K.O. Kriterium.

### SCHWÄCHEN ZUGEBEN

Am überzeugendsten wirkst du, wenn Du ehrlich bist und dich nicht verstellst. Denn zur Selbstkritik gehört auch eine Menge Selbstbewusstsein und das kannst du besser durch Offenheit als durch ausweichende Antworten unter Beweis stellen. Wenn du dann noch zeigst, dass du aus einem Misserfolg gelernt hast und an der genannten Schwäche arbeitest, kannst du die Schwäche zu deiner Stärke machen.



# BEWERBUNGSPROZESS



## ONLINE BEWERBUNG

Mit deiner Online-Bewerbung gibst du uns einen ersten Eindruck von dir. Daher solltest du hier unbedingt auf Vollständigkeit und Richtigkeit achten.

## FEEDBACK

Mit Eingang deiner Bewerbung erhältst du eine Eingangsbestätigung. Wenn du uns mit deiner Bewerbung überzeugt hast, laden wir dich zum Vorstellungsgespräch ein.

## VORSTELLUNGSGESPRÄCH

Im Vorstellungsgespräch möchten wir dich näher kennenlernen. Natürlich interessiert uns auch, welche Erwartungen du an die Ausbildung bei uns mitbringst. In der Regel findet das Gespräch mit den potenziellen AusbilderInnen sowie einem Verantwortlichen aus der Personalabteilung statt. Ein Gespräch dauert ungefähr 30 bis 45 Minuten.

## VERTRAGSUNTERSCHRIFT

Konntest du uns von dir überzeugen, erhältst du nach entsprechender Information einen Ausbildungsvertrag. Rechtzeitig vor Ausbildungsbeginn senden wir dir den genauen Ablaufplan für die Einführungstage zu. Und dann kann es schon bald losgehen.

# HIER LERNST DU MEHR ALS SERVIETTEN FALTEN.

Duni GmbH | People & Culture  
Robert-Bosch-Straße 4 | 49565 Bramsche | +49 5461 82-0 | [www.duni-karriere.de](http://www.duni-karriere.de)

Wir beziehen uns stets auf Personen männlichen und weiblichen Geschlechts gleichermaßen. Aus Gründen der einfacheren Lesbarkeit wird nur die weibliche Form verwendet.



WIR SUCHEN DICH!

BEWIRB DICH EINFACH ONLINE  
[www.duni-karriere.de](http://www.duni-karriere.de)



**DUNI**  
GROUP