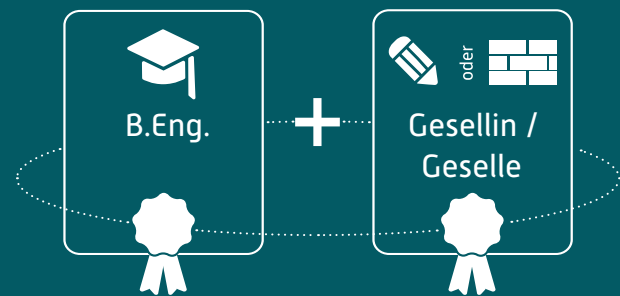


AUCH ALS **DUALES STUDIUM** MÖGLICH



Bauingenieur/in  
Bachelor of  
Engineering (B.Eng.)

Berufsabschluss als  
Bautechniker/in, Maurer/in  
oder Zimmerer/in

DEINE VORTEILE

- Zwei anerkannte Abschlüsse in einem kompakten Zeitraum.
- Vertieftes Verständnis von Theorie und Praxis durch die Verbindung von praktischer Tätigkeit und wissenschaftlichem Studium.
- Die durchgehende Ausbildungsvergütung bietet finanzielle Sicherheit und konkrete Beschäftigungsperspektiven.

INFORMATIONEN UND BEWERBUNG

Weitere Informationen über die Möglichkeiten eines dualen Studiums erhältst du bei unseren beiden Kooperationspartnern.

KOOPERATIONSPARTNER



grenzenlos.  
pulsierend.  
visionär.

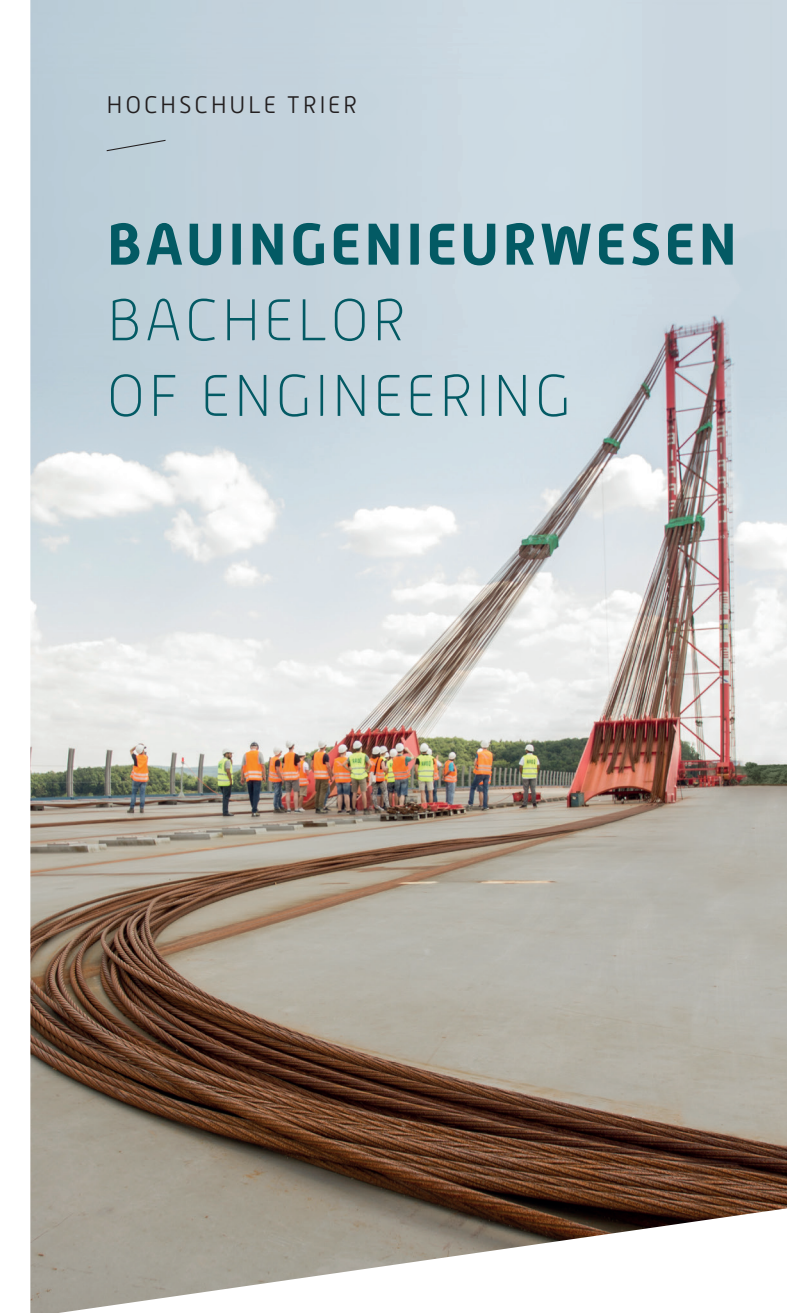
STUDIENVERLAUF

Sem	Bachelor-Studiengang Bauingenieurwesen					
7	optionales Praxissemester (auch im 5. Semester möglich)					
6	Wahlpflichtfach	Erd- und Tiefbautechnik	Stahlbau	Holzbau	Abschlussarbeit	
5	Baubetrieb		Wahlpflichtfach	Stahlbetonbau	Wasserversorgung	Straßenverkehrswesen
4		Baurecht	Geotechnik		Baustatik	Abwassertechnik
3	Mathematik			Bauinformatik		Technische Mechanik
2		Baukonstruktion	Wahlpflichtfach			
1	Bauphysik		Vermessungskunde			



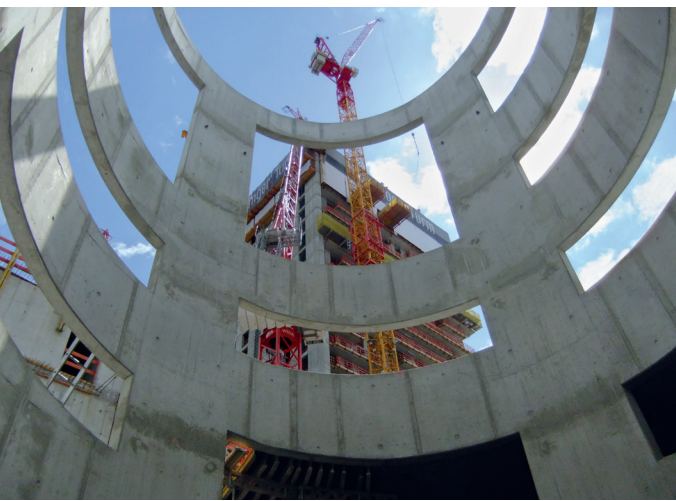
INFORMATIONEN ZUR EINSCHREIBUNG

Regelstudienzeit	6 Semester 7 Semester mit Praxissemester
Studienbeginn	Wintersemester, Quereinstieg zum Sommersemester möglich
Abschluss	Bachelor of Engineering
Anzahl der Credits	180 ECTS 210 ECTS mit Praxissemester
Studiengebühren	keine
Studienform	Vollzeit
Zulassungsvoraussetzungen	Hochschulreife, Fachhochschulreife, besonderer Zugang für beruflich Qualifizierte



HOCHSCHULE TRIER

**BAUINGENIEURWESEN**  
BACHELOR  
OF ENGINEERING



## BAUINGENIEURWESEN (B.ENG.)

Kein Wohn-, Fabrik- oder Verwaltungsbau, keine Brücke, kein Tunnel, keine Straße, kein Staudamm, keine Sportarena, kein Wolkenkratzer oder Fernsehturm - kein sicheres Bauwerk ohne gut ausgebildete Bauingenieurinnen und Bauingenieure.

In diesem Studiengang erwerben die Studierenden einen ersten berufsqualifizierenden Abschluss im Fachgebiet Bauingenieurwesen. Ausgeprägter Praxisbezug sowie eine solide und breit angelegte Basisausbildung im Bereich des Bauingenieurwesens prägen diesen Studiengang.

## PERSPEKTIVEN

Ein Bauingenieurstudium an der Hochschule Trier bietet die besten Voraussetzungen für eine

interessante und vielseitige berufliche Zukunft. Mit dem erfolgreichen Abschluss des Bachelorstudiengangs Bauingenieurwesen sind die Absolventen befähigt, eigenständig ingenieurtechnische Aufgaben in Bauunternehmen, Ingenieur- und Planungsbüros sowie im öffentlichen Dienst zu übernehmen. Durch die Vielzahl möglicher Tätigkeitsfelder sind ausgebildete Bauingenieurinnen und Bauingenieure in der Praxis nahezu universell einsetzbar und werden in vielen Branchen und allen Unternehmensgrößen gesucht.

## AUFBAU DES STUDIUMS

Der Studiengang Bauingenieurwesen hat eine Regelstudienzeit von sechs Semestern. Er ist modular aufgebaut, wobei in den ersten Semestern die technischen Grundlagen des Bauingenieurwesens im Mittelpunkt stehen. In den höheren Semestern erfährt das Studium eine stärkere fachspezifische Ausrichtung. Durch Wahlpflichtmodule können

die Studierenden selbst Schwerpunkte setzen. Alle Prüfungen finden studienbegleitend statt. Das Studium kann durch ein optionales Praxissemester (oder ein Studiensemester an einer ausländischen Hochschule) ergänzt werden, um bereits parallel zum Studium praktische Erfahrungen zu sammeln. Zudem qualifiziert der siebensemestrig Studiengang für einen konsekutiven dreisemestrigen Masterstudiengang Bauingenieurwesen.

## ABSCHLUSS

Der Abschluss Bachelor of Engineering (B.Eng.) ist ein international anerkannter akademischer Grad und ermöglicht den direkten Berufseinstieg als Bauingenieurin oder Bauingenieur. Darüber hinaus haben die Absolventen des siebensemestrigen Studiengangs die Möglichkeit, ein dreisemestriges Masterprogramm anzuschließen. Es ermöglicht eine individuelle Schwerpunktbildung für anspruchsvolle Tätigkeiten in Ingenieurbüros, Industrie und Forschung.

## ZULASSUNG

Voraussetzung für die Zulassung ist die Allgemeine Hochschulreife (Abitur) oder die Fachhochschulreife. Ein besonderer Zugang für beruflich Qualifizierte ist ebenso möglich. Das Vorpraktikum mit insgesamt 8 Wochen ist erst bis zum Ende des 4. Fachsemesters nachzuweisen. Es wird empfohlen, mindestens acht Wochen des Vorpraktikums vor Beginn des Studiums abzuleisten. Eine einschlägige Berufsausbildung ersetzt das Vorpraktikum, fachverwandte Berufsausbildungen werden teilweise angerechnet. Der Studiengang Bauingenieurwesen ist nicht zulassungsbeschränkt.

## EINSCHREIBUNG

Die Einschreibung erfolgt in der Regel zum Wintersemester. Ein Studienbeginn zum Sommersemester ist als Quereinstieg möglich. Die Einschreibung erfolgt über das Online-Portal [www.studienstart.hochschule-trier.de](http://www.studienstart.hochschule-trier.de)

## KONTAKT

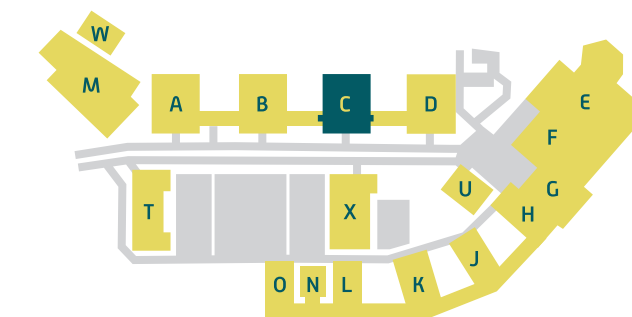
**Hochschule Trier**  
**Hauptcampus**  
 Fachrichtung Bauingenieurwesen  
 Schneidershof | D-54293 Trier

**Sekretariat**  
 Inge Werhan  
 Gebäude C | Raum 321  
 Tel.: +49 651/8103-231  
 Fax: +49 651/8103-507  
 E-Mail: [i.werhan@hochschule-trier.de](mailto:i.werhan@hochschule-trier.de)

**Weitere Informationen**  
[www.hochschule-trier.de/go/bauingenieurwesen](http://www.hochschule-trier.de/go/bauingenieurwesen)



## DER HAUPTCAMPUS



- Gebäude Bauingenieurwesen
- Gebäude Hauptcampus
- Wege und Plätze