



ABZ

UNIVERSITÄT
**DUISBURG
ESSEN**

Offen im Denken

Akademisches Beratungs-Zentrum Studium und Beruf

Allgemeine Studienberatung Campus Duisburg

Geibelstr. 41, 47057 Duisburg
Raum SG 066/067

Allgemeine Studienberatung Campus Essen

Universitätsstr. 2, 45141 Essen
Raum T02 S00 L12

www.uni-due.de/abz
abz.studienberatung@uni-due.de
www.facebook.com/ABZ.Studienberatung
www.instagram.com/schule.ude/
www.instagram.com/ude.studis/



Hier geht's zur
Studienberatung!

Stand: Oktober 2021
Bitte informieren Sie sich rechtzeitig über mögliche
Änderungen!

Weiterführende Master

- ▶ Aquatische Biologie (Master of Science), geplanter Studienstart im WS 2022/23
- ▶ Environmental Toxicology (Master of Science)
- ▶ Biodiversität (Master of Science, gemeinsam mit der Ruhr-Universität Bochum)
- ▶ Transnational ecosystem based Water Management (Master of Science, gemeinsam mit der Radboud University Nijmegen)

Weitere Studiengänge im ähnlichen Bereich

- ▶ Biologie (Bachelor/Master)
- ▶ Medizinische Biologie (Bachelor/Master)
- ▶ Molekularbiologie (Bachelor)

Berufsmöglichkeiten

Folgende Tätigkeitsfelder bieten sich für Absolventinnen und Absolventen dieses Studiengangs an:

- ▶ Untersuchungs-, Analyse- und Überwachungslabore von öffentlichen und privaten Einrichtungen
- ▶ Öffentlichkeitsarbeit (Behörden, Verbände, Presse)
- ▶ Gutachterbüros (Planungs-, Bewertungsverfahren)
- ▶ Umweltorganisationen und NGOs

Die meisten Biologen werden jedoch (wie in den Naturwissenschaften üblich) einen Masterabschluss an den Bachelorabschluss anschließen.

Informationen zu Arbeitsmarktperspektiven und weiteren Tätigkeitsfeldern:

- ➔ berufenet.arbeitsagentur.de
- ➔ www.uni-due.de/isa

Kontakt und Beratung

Akademisches Beratungs-Zentrum Studium und Beruf

➔ www.uni-due.de/abz

- ▶ Allgemeine Studienberatung: ➔ QR Code linke Seite
- ▶ Informationen und Angebote für Studieninteressierte
➔ www.uni-due.de/abz/studieninteressierte/
Hier finden Sie Live-Vorträge zu Studiengängen und zur Studienwahl, hilfreiche Präsentationen & Informationen für Ihre Studienorientierung!
- ▶ Informationen zur Inklusion bei Behinderung und chronischer Erkrankung
➔ www.uni-due.de/inklusionsportal

Fachberatung der Fakultät: ➔ www.uni-due.de/biologie/studium/studienberatung.shtml

Weitere nützliche Informationen

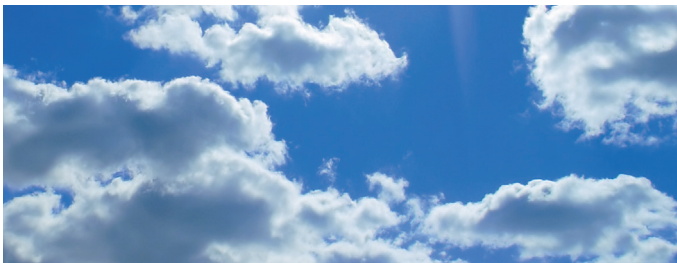
- ▶ Studienfinanzierung/BAföG
➔ www.stw-edu.de/studienfinanzierung/bafoeg/
- ▶ Akademisches Auslandsamt (International Office)
➔ www.uni-due.de/international
- ▶ MyUDE - die Campus-App ➔ www.uni-due.de/myude
- ▶ Fachschaften ➔ www.udue.de/fachschaften
- ▶ Lagepläne ➔ www.udue.de/lageplaene
- ▶ FAQ ➔ www.uni-due.de/faq-studium

UNIVERSITÄT
**DUISBURG
ESSEN**

Offen im Denken

Aquatische Biologie

Bachelor of Science (B.Sc.)



Zugangsvoraussetzung

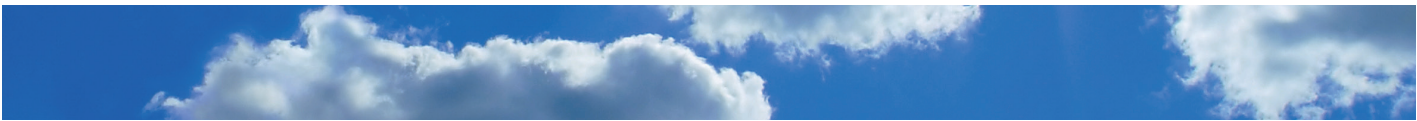
- ▶ Allgemeine Hochschulreife (Abitur) oder ein als gleichwertig anerkannter Bildungsnachweis
- ▶ fachgebundene Hochschulreife (nicht die Fachhochschulreife!)
- ▶ Hochschulzugang für in der beruflichen Bildung Qualifizierte (➔ www.udue.de/beruflichqualifizierte)

Zulassung

- ▶ Der Studiengang ist zulassungsbeschränkt (Orts-NC).
- ▶ Im Rahmen des „Dialogorientierten Serviceverfahrens“ (DoSV) müssen Sie sich erst über die Stiftung für Hochschulzulassung registrieren, bevor Sie sich an der UDE (Universität Duisburg-Essen) bewerben können.
➔ www.hochschulstart.de

Bewerbung

- ▶ Studieninteressierte mit Allgemeiner Hochschulreife bewerben sich online i. d. R. bis zum 15. Juli jeden Jahres. Für Studieninteressierte mit anderen
➔ Zugangsvoraussetzungen können die Fristen deutlich früher sein.
- ▶ Alle Infos über Bewerbung und „NC“ unter
➔ www.udue.de/bewerbung.
- ▶ Studieninteressierte aus Nicht-EU-Ländern bewerben sich i. d. R. bis zum 15. Juli jeden Jahres bei uni-assist.
➔ www.uni-assist.de



Semester	Studienverlaufsplan Aquatische Biologie (B. Sc.)					
1	Grundlagen der Aquatischen Biologie 5 CP	Botanik 1 6 CP	Physik für Biologen + Praktikum 6 CP	Allg. Methoden in der Aquatischen Biologie + Praktikum 8 CP	Ergänzungsbereich 6 CP	
2	Zoologie 12 CP	Botanik 2 6 CP		Mikrobiologie 8 CP	Bioinformatik 3 CP	Chemie für Biologen + Praktikum 8 CP
3	Statistische Analysen in der Biologie 6 CP	Genetik 8 CP	Populationsgenetik 5 CP		Ergänzungsbereich 6 CP	
4	Molekularbiologie für Aquatische Biologen 8 CP	Ökologie und Evolutionsbiologie + Praktikum 11 CP	Physiologie aquatischer Organismen 8 CP			
5	Wahlpflichtmodul 1 + Praktikum 10 CP	Wahlpflichtmodul 2 + Praktikum 10 CP	Wahlpflichtmodul 3 + Praktikum 10 CP			
6	Praktika 18 CP	Bachelorarbeit 12 CP				

Pflichtbereich

Wahlpflichtbereich

Ergänzungsbereich

Dies ist eine vereinfachte, schematische Darstellung. Dieses Bachelorstudium umfasst insgesamt 180 Credit Points. Credit Points (CP) = Leistungspunkte, mit denen der Arbeitsaufwand bemessen wird. Ein CP entspricht ca. 30 Arbeitsstunden (Präsenzzeit sowie Vor- und Nachbereitungszeit).

Detaillierte Informationen über den Studiengang und zur Fachstudienberatung finden Sie hier: ➔ [QR Code](#) und auf den Webseiten der Fakultät: ➔ www.uni-due.de/biologie/studium/bachelor/aquatische_biologie.

Fakultät: Fakultät für Biologie	Studienabschluss: Bachelor of Science (B. Sc.)
Studienort: Campus Essen	Studienbeginn: Wintersemester
	Regelstudienzeit: 6 Semester



Praktika

Ein Berufspraktikum ist nicht zwingend erforderlich. Praktika sind in das Studium integriert.

Sprachkenntnisse

Die Lehrsprache an unserer Universität ist i. d. R. Deutsch. Gute Englisch-Sprachkenntnisse sind vor Aufnahme des Studiums durch entsprechende schulische Zeugnisse nachzuweisen.

Infos für ausländische Studieninteressierte:
➔ www.udue.de/sprachvoraussetzungen