



Interface-, Kommunikations-, Produktdesign studieren

Bachelor of Arts

FH;P

Fachhochschule Potsdam
University of
Applied Sciences

Fachbereich Design
der Fachhochschule Potsdam

Design oder nicht sein: die Welt entwerfen

Unsere gesamte Umwelt ist gestaltet! Wer heute als Designerin oder Designer arbeiten möchte, darf sich darauf freuen, kreativ in einem spannenden Fachgebiet mit unzähligen Facetten zu arbeiten.

Wir Designerinnen und Designer erzeugen mit gedruckten oder digitalen Medien Kommunikation, gestalten Daten, Prozesse und Schnittstellen, formen Dinge, Räume und Mobilität: mit Interface-, Kommunikations- und Produktdesign.

Und am liebsten machen wir das mit konkreten Praxisprojekten und interdisziplinär: Das Besondere am Designstudium an der FH Potsdam ist, dass der individuelle Studienverlauf an den persönlichen Interessen, Bedürfnissen und Fähigkeiten ausgerichtet werden kann – entweder strikt fokussiert auf den ›eigenen‹ Studiengang oder offen explorativ und transdisziplinär in den jeweils anderen Designstudiengängen.

Wir vermitteln im Studium nicht nur die aktuellen berufsrelevanten Skills – wir ermuntern auch zu einer wachen und kritisch-konstruktiven Haltung zu Konsum, Kommerz und Technologien.

Studiendauer

8 Semester Vollzeit

Studienbeginn

jeweils zum Wintersemester

Anmeldung zur Eignungsprüfung

online bis 1. April

www.fh-potsdam.de/bewerbung



Foto: FH Potsdam, Henrik Hagedorn

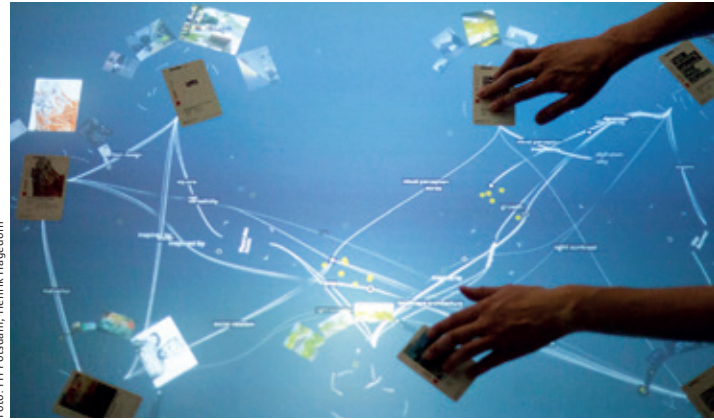


Studieninhalte

- ▶ **Interface design:** Entwicklung interaktiver Prozesse und nutzerorientierter Applikationen; Entwurf von User-Interfaces (UX-Design); Gestaltung mit Daten und Algorithmen ...
- ▶ **Kommunikationsdesign:** Entwicklung digitaler und gedruckter Publikationsformate – Fotografie, Bewegtbild, Informationsgrafik, Illustration, Schrift, Markenkommunikation ...
- ▶ **Produktdesign:** Entwicklung dreidimensionaler Objekte und Räume – Geräte, Möbel, Maschinen, Raumobjekte, Interior, Ausstellungen und Mobilität ...

Studienablauf

- ▶ 1. Studienabschnitt (1. bis 3. Semester): Elementares Gestalten, Entwurfsgrundlagen, Theorie, Werkstattpraxis und Social Skills
- ▶ 2. Studienabschnitt (4. bis 8. Semester): Entwurfsprojekte, Theorie, Praxissemester und Social Skills
- ▶ Praxis- und projektorientiertes Studium
- ▶ Individuelle Schwerpunktsetzungen während des gesamten Studiums dank Wahlpflichtstruktur; bis zu 50% der Entwurfsfächer aus anderen Designstudiengängen belegbar
- ▶ Einschlägige Material- und Produktionsverständnis durch Praxisbezug und Werkstätten



Lernformen

- ▶ individuelle, interdisziplinäre Kurswahl
- ▶ integrierte Vorlesungen und Übungen
- ▶ technische und handwerkliche Praxis in den Werkstätten und Laboren
- ▶ Projektarbeit intern, fachübergreifend und mit Praxispartnern
- ▶ begleitete studentische Projekte und Übungen

Perspektiven

Sie haben sich in Ihrem Studium spezialisiert oder multi-disziplinäre Kompetenzen erworben. Sie können Konzepte in einschlägigen Bereichen entwickeln und diese prototypisch realisieren. Sie arbeiten – je nach Ausrichtung Ihres Studiums – in Designbüros oder Agenturen, für Kultureinrichtungen oder Industrieunternehmen, für die Forschung oder als selbständige Designerin oder Designer.

Zugangsvoraussetzungen

Formal

- ▶ allgemeine Hochschulreife oder Fachhochschulreife oder eine gleichwertige anerkannte Vorbildung
- ▶ Eignungsprüfung

Persönlich

- ▶ Freude an Gestaltung, Kunst, Kultur, Medien, Menschen und Technologie
- ▶ Spaß an Problemlösung
- ▶ Selbständigkeit und Neugier
- ▶ Kommunikations- und Teamfähigkeit

Bewerbung & Immatrikulation

- ▶ Online-Anmeldung zur Eignungsprüfung bis **1. April**
www.fh-potsdam.de/bewerbung
- ▶ Eignungsprüfung (Ende Mai) mit persönlicher Präsentation der Hausaufgabe und Mappe

Nach bestandener Eignungsprüfung:

- ▶ Online-Bewerbung:
www.fh-potsdam.de/bewerbung
- ▶ Studienbeginn zum Wintersemester

Unser Schaufenster im Netz
design.fh-potsdam.de

Vor Ort informieren!

Infotag & Mappenschau

Ende Januar / Anfang Februar

Werkschau

Mitte Juli

Alle Termine unter:
fh-potsdam.de/design



Foto: FH Potsdam, Andrea Hansen

Kontakt

Fachhochschule Potsdam
Fachbereich Design
Kiepenheuerallee 5
14469 Potsdam
fh-potsdam.de/design

Sabine Klaperski, Birgit Bröse
Telefon: +49 331/580-1401
design@fh-potsdam.de

Auskunft zum Studium

Interface-, Kommunikations- und Produktdesign (BA),
Design (MA):
www.fh-potsdam.de/studienberatung

Auskunft zur Bewerbung und Immatrikulation

Studien-Info-Service
Telefon: +49 331/580-3502
bewerbungs-service@fh-potsdam.de

Impressum

Herausgeberin: Prof. Dr. Eva Schmitt-Rodermund,
Präsidentin der Fachhochschule Potsdam

Inhalt: Fachbereich Design

Titelbild: FH Potsdam, Andrea Hansen

Diese Drucksache verwendet ausschließlich Recyclingpapiere
mit 100% Altpapieranteil.

Stand: 01/2020

Änderungen vorbehalten.