



# PHYSICIAN ASSISTANT Arztassistent\*in

Bachelor of Science



## STUDIENORTE

Die theoretischen und praktischen Lehrveranstaltungen finden am Campus Schwenningen der Hochschule Furtwangen statt. Hier erwerben die Studierenden in Vorlesungen, Seminaren und praktischen Lehrveranstaltungen wissenschaftliche und fachpraktische Kompetenzen.

Im Rahmen der praktischen Studiensemester lernen Studierende den Praxisalltag in Krankenhäusern bzw. medizinischen Versorgungseinrichtungen kennen. Die Praxissemester erfolgen in ausgewählten Einrichtungen der Hochschule.

Die Kooperationspartner im Studiengang Physician Assistant befinden sich im Regelfall in Baden-Württemberg. Gemeinsam mit den Studierenden und den Kooperationspartnern kümmert sich die HFU um eine passende Zuteilung für die jeweiligen Praxissemester. Studierende benötigen vor Beginn des Studiums keinen Ausbildungsvertrag mit einem Krankenhaus abzuschließen.

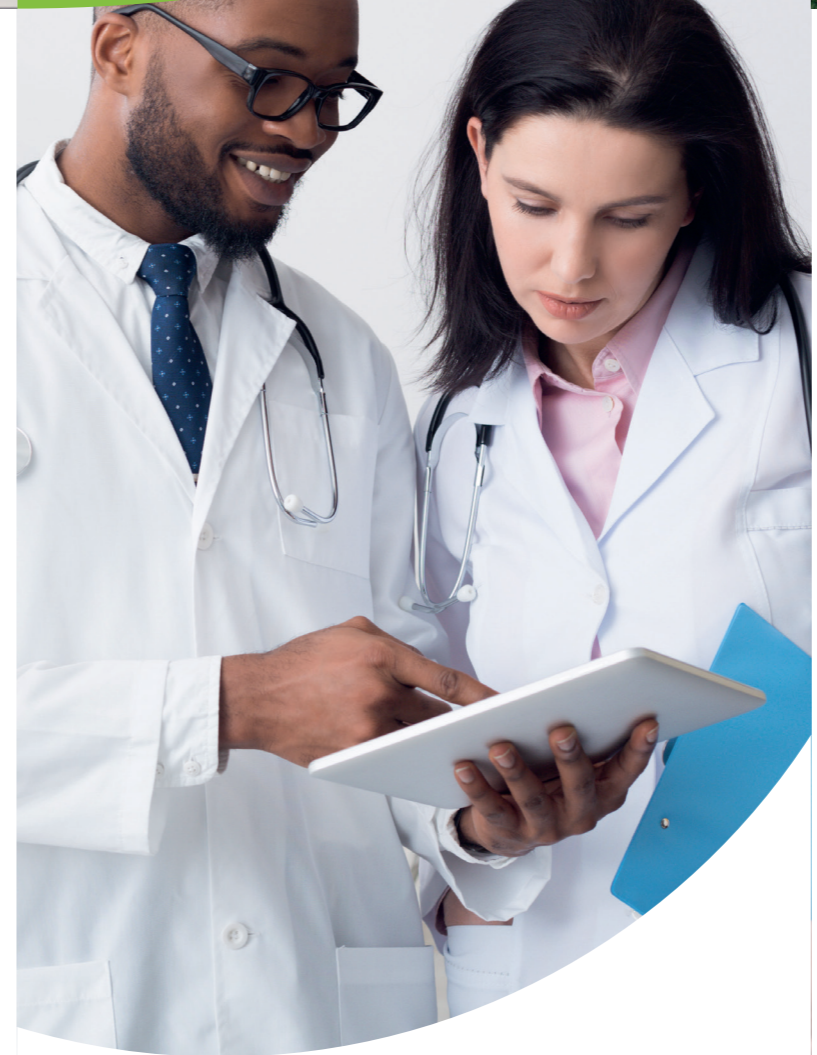
Im praktischen Studiensemester haben Studierende die Möglichkeit, ihre wissenschaftlichen, theoretischen, praktischen und strategischen Fähigkeiten und Fertigkeiten an Patient\*innen anzuwenden

## BEWERBUNG

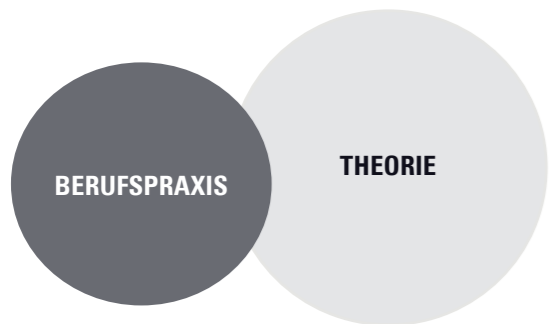
<b>Studienabschluss</b>	Bachelor of Science	keine Vorausbildung nötig
<b>Regelstudienzeit</b>	7 Semester	
<b>Studienbeginn</b>	jährlich zum Wintersemester	
<b>Zugangsvoraussetzungen</b>	<ul style="list-style-type: none"> <li>• Hochschulzugangsberechtigung</li> <li>• Mind. vierwöchiges Pflegepraktikum</li> <li>• Nachweise der erfolgten und vollständigen rechtlich erforderlichen Schutzimpfungen im Gesundheitswesen</li> <li>• Gesundheitliche Eignung zur Berufsausübung (ärztliches Attest)</li> <li>• Erweitertes polizeiliches Führungszeugnis</li> <li>• Deutschkenntnisse, Niveau C1</li> </ul>	
<b>Kontakt</b>	Fakultät: Medical and Life Sciences (MLS) Gesundheit, Sicherheit, Gesellschaft  E-Mail: physicianassistant@hs-furtwangen.de	

© HFU 4/2023

Weitere Informationen zum Beispiel rund um den Bewerbungsprozess finden Sie auf unserer Homepage unter: [hs-furtwangen.de/pa](https://hs-furtwangen.de/pa)



Infos zum Studiengang



## FAKULTÄT

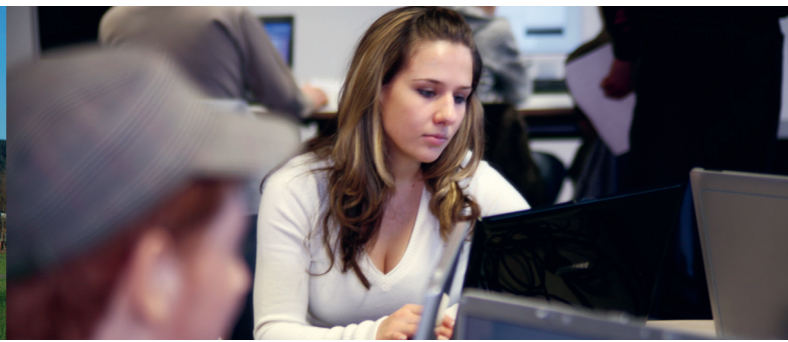
### Fakultät Medical and Life Sciences

Der Studiengang wird an der Fakultät Medical and Life Sciences (MLS) angeboten. Die Fakultät bietet Studienangebote aus den Bereichen der Spitzentechnologie wie Biowissenschaften, Medizinische Diagnostik, technische und angewandte Medizin sowie molekulare Biomedizin.

Die Fakultät MLS hat ihren Standort am Campus Schwenningen, der seit 1988 als Zentrum für medizinische und biotechnische Forschung und Lehre international bekannt ist und auf eine gewachsene Expertise zurückblicken kann. Studierende profitieren von idealen Strukturen, profilierten Lehrkräften, modernen Laboren, Skills-Einrichtungen und Seminarräumen. Hier werden Studierende optimal für die praktischen Studienphasen an Patient\*innen vorbereitet.

Die Stadt Villingen-Schwenningen bietet zudem vergleichsweise günstigen Wohnraum und attraktive Möglichkeiten im Bereich der Freizeitgestaltung. Der Campus der HFU in Villingen-Schwenningen ist durch seine direkte Nähe zum Bahnhof sehr gut durch öffentliche Verkehrsmittel in die Region angebunden.

Besuchen Sie auch den Instagram Kanal der Fakultät: [hfu.mls](https://www.instagram.com/hfu.mls)



## STUDIENGANG

### Der medizinische Assistenzberuf Physician Assistant schließt die Lücke zwischen ärztlichem und pflegerischem Personal

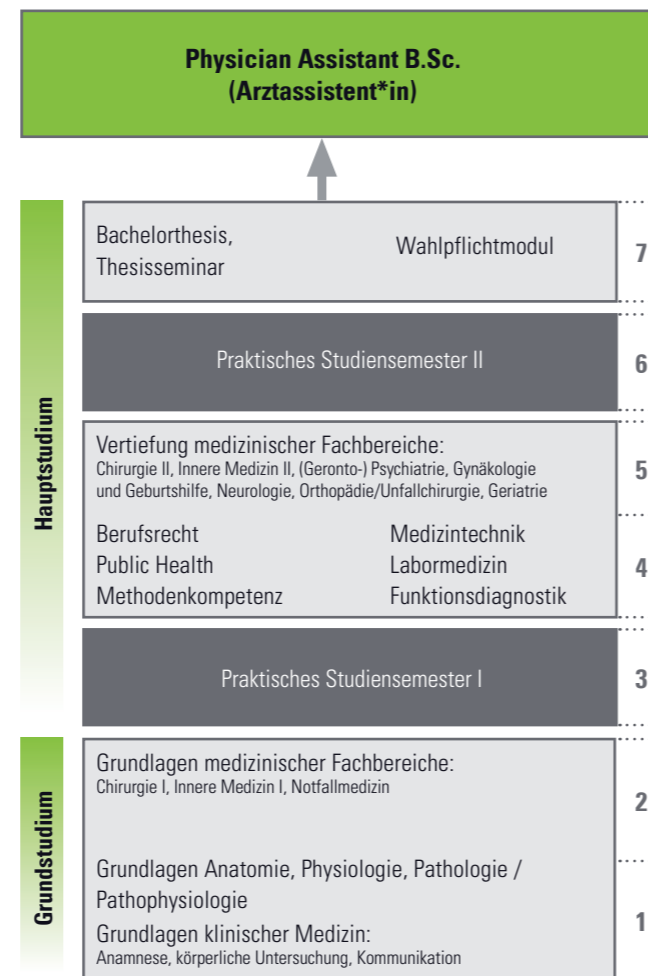
Erfahrenes und kompetentes Lehrpersonal aus Professor\*innen und akademischen Mitarbeiter\*innen vermittelt im Studiengang Physician Assistant fachliche und personale Kompetenzen, die für die umfangreichen Tätigkeitsfelder des Physician Assistant (kurz: PA) im stationären und ambulanten Setting erforderlich sind.

Die Lehre im Studiengang ist aufgeteilt in theoretischen Unterricht in Form von Seminaren und Vorlesungen, praktischen Unterricht in Skills Labs und zwei praktischen Studiensemestern in medizinischen Einrichtungen (überwiegend Krankenhäuser).

Neben den operativen Aufgaben erwerben Studierende medizinische Grundlagen und praktische Fertigkeiten für die patientenbezogene Tätigkeit insbesondere in den Bereichen Chirurgie, Innere Medizin und Notfallmedizin. Außerdem erhalten Sie zusätzlich die Möglichkeit sich in weiteren klinischen Bereichen zu vertiefen.

Studierende lernen zudem Prozesse und interdisziplinäre Versorgungskonzepte im klinischen Setting kennen und den Umgang dieser mit entsprechenden Methoden anzuwenden. Für eine berufsübergreifend gute Kommunikation erwerben sie Kenntnisse und Fähigkeiten der Moderation und Kommunikationstechniken. Hinzu kommen Fertigkeiten um organisatorische, administrative und Dokumentationsaufgaben situationsbedingt anwenden zu können.

## STUDIENVERLAUF



## STUDIENINHALTE

### Inhalte der theoretischen und praktischen Lehre

#### Medizinische Grundlagen für patientenbezogene Tätigkeiten:

- Grundlagen, Prinzipien und Verfahren der klinischen Medizin: Anamnese, körperliche und instrumentelle Untersuchung, OP-Lehre, Funktionsdiagnostik
- Naturwissenschaftliche Grundlagen, Anatomie/Physiologie, Pathologie/Pathophysiologie, Pharmakologie, Mikrobiologie/ Hygiene

#### Praktische Ausbildung in den Bereichen:

- Pflichtfächer: Innere Medizin, Chirurgie und Notfallmedizin
- Wahlfächer: Orthopädie/Unfallchirurgie, Geriatrie, Pädiatrie, Psychiatrie und Psychosomatik, Gynäkologie/Geburtshilfe, Neurologie, Allgemeinmedizin

#### Allgemeines sowie ärztliches Prozess- und Dokumentationsmanagement mit Inhalten zu:

- Grundlagen aus Berufsrecht, Medizintechnik, Ökonomie, Informatik, Qualitätsmanagement und wissenschaftlichem Arbeiten
- Patientenbegleitung, Compliance- und Konfliktmanagement
- Behandlungsplanung und Behandlungsdokumentation
- Kommunikations- und Gesprächstechniken
- Dokumentation, Vergütungs- und Gesundheitssystem

## BERUFSAUSSICHTEN

Als Physician Assistant assistieren Sie der ärztlichen Leitung und werden tätig in der Schnittstelle zwischen pflegerischem und ärztlichem Personal. Dazu gehören Tätigkeiten in den folgenden Bereichen:

- Stationäre Patient\*innenversorgung im städtischen und ländlichen Raum zum Beispiel in einem Krankenhaus oder einer Allgemeinarztpraxis.
- Assistenz der ärztlichen Leitung in medizinischen Abteilungen: Tätigkeitsfelder im stationären Bereich sind umfangreich und reichen von der Behandlungsdokumentation bis hin zur Unterstützung von Eingriffen in der Notfallversorgung.
- Berufsperspektiven im In- und Ausland.
- Auch eine Hochschulkarriere über den Masterabschluss bis hin zur Promotion ist möglich.

### Weiterqualifikation zum Master z.B.:

- **Angewandte Gesundheitsförderung, M.Sc.**
- **Interdisziplinäre Gesundheitsförderung, M.Sc.**
- **Medical Devices & Healthcare Management, MBA**
- **Technical Physician, M.Sc.**