

Architektur – ein vielfältiges Berufsfeld.  
Weltweit.

FH·W-S

## Bachelorstudiengang Architektur

Fakultät Architektur und Bauingenieurwesen

### Der Studienort

Würzburg das Zentrum von Unterfranken, eine Stadt mit fast 1.300-jähriger Geschichte und mit vielen Facetten: Kulturstadt, Wirtschaftsstadt, Bischofsstadt und vor allem auch Hochschulstadt. Insgesamt gibt es in Würzburg, bei einer Einwohnerzahl von rund 130.000, über 30.000 Studierenden, mehr als 6.000 davon an der FHWS.

Den studentischen Charakter der Stadt am Main spiegeln eine lebendige Café- und Kneipenszene und vielfältige Ausgehmöglichkeiten für Nachtschwärmer wider. Auch verschiedene Kulturveranstaltungen, Festivals und Konzerte bieten das ganze Jahr über Highlights. Das breite Angebot der Buchläden und Hochschulbibliotheken lässt keine Wünsche für ein erfolgreiches Studium offen. Neue Kontakte lassen sich durch studentische Organisationen und Verbände wie AIESEC oder die Hochschulgemeinden knüpfen. Wer Lust auf Sport hat, findet unterschiedliche Aktivitäten im Hochschulsport und zahlreiche Vereine.

Würzburg ist eine echte Studentenstadt, in der studieren Spaß macht.

#### Hochschule

für angewandte Wissenschaften  
Würzburg-Schweinfurt

Fakultät Architektur und Bauingenieurwesen  
Bachelorstudiengang Architektur

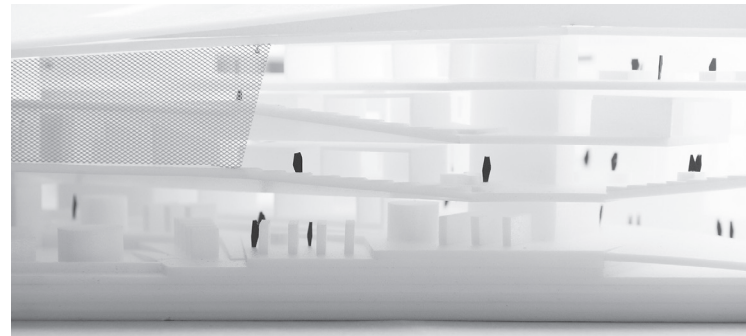
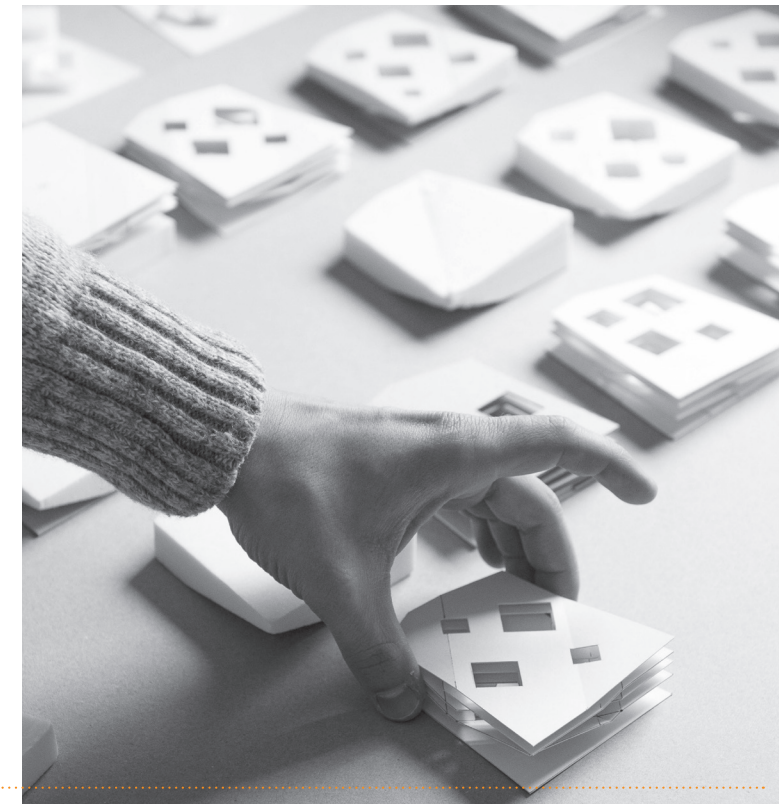
Röntgenring 8  
97070 Würzburg

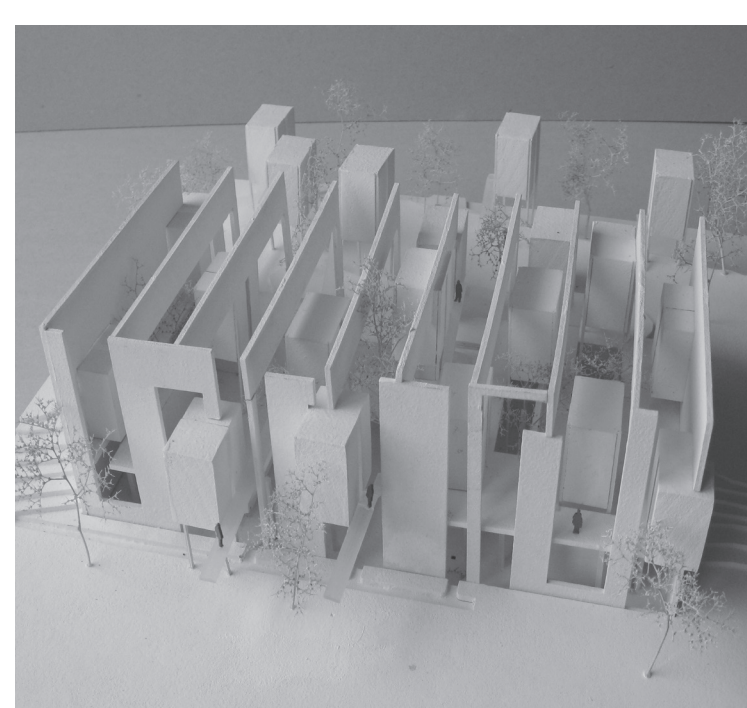
Tel. +49 931 3511-9002  
Fax +49 931 3511-9010  
dekanat.fab@fhws.de

#### Ansprechpartner

Prof. Dipl.-Ing. Karl Zankl  
karl.zankl[at]fhws.de

Weitere Informationen  
<http://fab.fhws.de>





## Architektur studieren

...entwickeln, entwerfen, gestalten, konstruieren, kalkulieren, managen, organisieren, bauen...

Das Tätigkeitsprofil des Architekten ist weit gefächert, die Aufgaben sind vielseitig, die Arbeitsorte sind regional und international.

Daher ist das Ziel der Ausbildung, nach Abschluss des Studiums, in der Lage zu sein, vielfältige Planungsaufgaben kreativ und professionell zu lösen. Der Studiengang vermittelt theoretische und praktische Kenntnisse, schöpferische und gestalterische Fähigkeiten sowie fachübergreifende Einblicke in die berufsnahen Disziplinen des Planungs- und Ausführungsprozesses. Durch das 8-semesterige Studium ist eine Eintragung als Architektin bzw. Architekt in der Architektenkammer bereits nach 2 Jahren möglich.

Als Zulassungsvoraussetzung für das Studium gilt die Allgemeine Hochschulreife, Fachhochschulreife oder ein vergleichbarer anerkannter Bildungsnachweis.

## Aufbau des Studiums

Im 1. Fachsemester, dem Orientierungssemester, und den folgenden 3 Fachsemestern werden die Kenntnisse für das Entwerfen in allen Maßstäben vermittelt. Neben den entwurfs- und gestaltungsorientierten Fächern werden technische, organisatorische und bauökonomische Grundlagen gelehrt. Das fachübergreifende Denken und die notwendigen Fertigkeiten werden in Übungen und Workshops gemeinsam trainiert und weiterentwickelt.

Dabei bieten die Modellbauwerkstatt, das Foto- und Filmlabor, das Energie- und Lichtlabor sowie ein CAD-Pool die wichtige Basis für eine zeitgemäße Lehre. Exkursionen, Baustellen- und Firmenbesuche erweitern das Spektrum der Erfahrungen und sind wichtige Bestandteile der praxisnahen Ausbildung. Im 5. Semester wird durch ein Praxissemester im In- oder Ausland der Erwerb von eigener praktischer Erfahrung gefordert. Im anschließenden Projektstudium steht das integrative Arbeiten anhand von komplexen Aufgabenstellungen im Vordergrund. Über Wahlfächer werden weitere individuelle Spezialisierungen entwickelt. Der Abschluss des Studiums erfolgt mit einer Bachelorarbeit, die entweder ein selbst gewähltes, oder ein vom Studiengang gestelltes Thema zum Inhalt haben kann.

### Studiendauer

Die Regelstudienzeit beträgt 8 Semester für den Abschluss als Bachelor of Engineering (B. Eng.)

## Tätigkeitsfelder

### Berufsaufgaben des Architekten sind:

- Die gestalterische, technische und wirtschaftliche Planung von Gebäuden, als Neubau und im Bestand
- Die Koordinierung und Überwachung der Baudurchführung
- Die Beratung und Vertretung des Bauherrn in allen Fragen des Bauvorhabens
- Die Ausarbeitung städtebaulicher Pläne
- Die Mitwirkung in der Landes- und Regionalplanung

## Masterstudiengang

### Integrales Planen und Bauen

Nach Abschluss des Bachelorstudiengangs kann der 2-semesterige Masterstudiengang angeschlossen werden. Studienschwerpunkt ist die interdisziplinäre Bearbeitung von Projektentwicklungen über den gesamten Wertschöpfungsprozess von der Entwicklung und Finanzierung über die Planung und Bauabwicklung bis hin zum Betrieb und der Nutzung.

Durch die Vernetzung von technischem Wissen in Architektur, Bautechnik und Baubetrieb mit rechtlicher und wirtschaftlicher Kompetenz sowie Schlüsselqualifikationen werden die Absolventen auf Leitungspositionen als Projektentwickler in einem integralen Planungs- und Bauprozess vorbereitet.