



**Business & Law School  
Campus Hamburg**  
Hochschule für Management und Recht



Fakultät Business and Management

# **Business Administration**

Master of Science

# Key Information

**Studienbeginn**

01. Oktober

**Einschreibengebühr**

einmalig 100 Euro

**Studienform/-dauer**

Vollzeit / 4 Semester

**Abschluss**

Master of Science

**Studiengebühren**

690 Euro / Monat

**Planspiel: Echte Entscheidungen in einem virtuellen Unternehmen**

Im Rahmen eines Planspiels steuern Sie ein eigenes Unternehmen. Sie lernen so die komplexen Zusammenhänge eines Unternehmens kennen.

**Wirtschaftspsychologie: Wirtschaft ist mehr als Zahlen**

Wirtschaft wird von Menschen gemacht. Stimmungen, eigene Erfahrungen oder Handlungsmuster nehmen Einfluss auf Entscheidungen. Psychologische Prozesse zu kennen, erleichtert das Verstehen von Unternehmen.

**Ethik: Unternehmenswerte stehen nicht nur in der Bilanz**

Welchen Werten soll ein Manager folgen? Und wie wird entschieden, wenn diese Werte in Konflikt zu ökonomischen Zielen stehen? Management braucht ein Wertefundament. Wir geben Ihnen Orientierung für Ihren ethischen Kompass.

## Overview

Wie managen Sie ein Unternehmen? Wie führen Sie ein Team? Wie fördern Sie Innovationen? Und wie steuern Sie Prozesse im Unternehmen? Managementkompetenzen sind der Schlüssel zum Erfolg moderner Unternehmen. Die Business School Berlin ist eine Hochschule für Management - der Master Business Administration ist unser Flaggschiff. Hier erhalten Sie eine branchen- und bereichsübergreifende Ausbildung mit State of the Art Management Know-how.

**Praxis, Praxis, Praxis**

Sie studieren praxisnah und lernen bei uns Unternehmen schon während Ihres Studiums kennen. In einem eigenen Modul besuchen Sie verschiedene Unternehmen und vergleichen die Geschäftsmodelle. So ergänzen sich Theorie und Praxis.

**Digital in allen Modulen**

Digitalisierung findet sich als Thema in allen Modulen. Das Modul Software Engineering vermittelt ein Grundverständnis für Programmierung und die Bedeutung von Software für Unternehmen.

**Auslandsaufenthalt optional**

Im 3. Semester besteht die Möglichkeit, einen Auslandsaufenthalt zu integrieren. Hierfür wählen Sie aus über 50 Kooperationshochschulen weltweit oder gehen zu einer anderen Hochschule Ihrer Wahl.

**Start-up-Workshop**

Der Start-up-Workshop liefert das notwendige Wissen für eine Selbstständigkeit. Von der Ideenfindung über die Finanzierung und rechtlichen Rahmenbedingungen bis zum Produkt- und Kundenmanagement lernen Sie alle notwendigen Entscheidungsfelder kennen.

**Soft Skills Training**

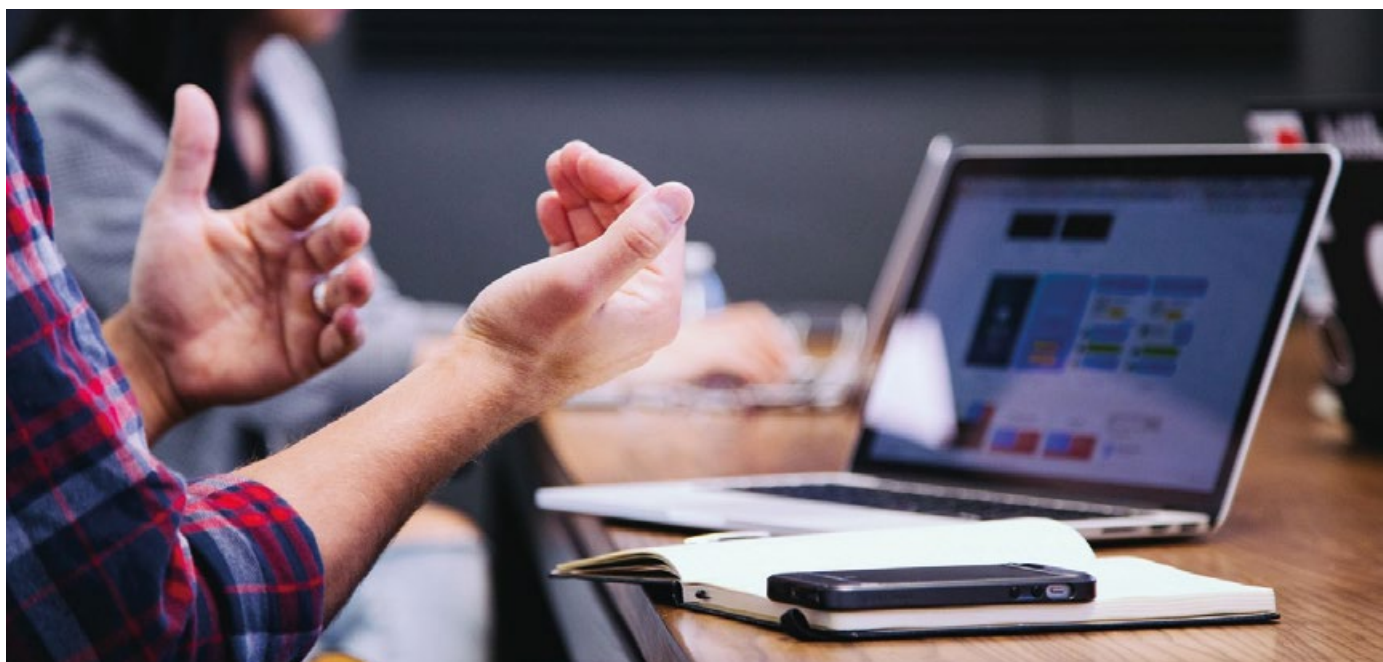
Verhandlungsführung, Präsentation, Konfliktlösung, Networking – der tägliche Arbeitsalltag erfordert unterschiedliche Soft Skills. Ein Training vermittelt auf der Basis von Übungen und Fallstudien diese Kompetenzen.

## Content

- 100% State of the Art Managementwissen
- Alle Skills, die für eine erfolgreiche Managementkarriere benötigt werden
- Praxisorientiert und digital in jedem Modul
- Blick über den Tellerrand integriert: Soft Skill Training, Ethik, Psychologie und Software Engineering

## Target Group

- Durchstarter, die ihren Wirtschaftsabschluss mit einem Master für eine Karriere im Management krönen wollen.
- Visionäre, die Unternehmen außerhalb der üblichen Routinen voranbringen und Ideen in einem eigenen Unternehmen umsetzen wollen.
- Andersdenker, die über den Tellerrand schauen und einen ganzheitlichen Blick auf das Management suchen.



## Study Plan

Semester	1	2	3	4
<b>Allgemeine Managementkompetenz</b>	<b>Modul 1</b> Strategie und Unternehmensentwicklung	<b>Modul 2</b> Leadership und Coaching	<b>Modul 3</b> Organisationsstruktur und -kultur	
<b>Spezifische Managementkompetenz</b>	<b>Modul 4</b> Supply Chain- und Kundenmanagement  <b>Modul 7</b> Wirtschaftspsychologie  <b>Modul 8</b> Wirtschaftsethik und Compliance	<b>Modul 5</b> Marketing  <b>Modul 9</b> Wirtschaftspolitik und Globalisierung	<b>Modul 6</b> Finanzierungs- und Kostenmanagement	<b>Modul 10</b> Unternehmensrecht und- besteuern
<b>Berufsbezogene Managementkompetenz</b>		<b>Modul 11</b> Unternehmens- exkursionen	<b>Modul 12</b> Start-up Workshop und Gründungsmanagement  <b>Modul 14</b> Projektstudium	<b>Modul 13</b> Unternehmensplanspiel
<b>Methoden und Sozialkompetenz</b>	<b>Modul 15</b> Training Soft Skills  <b>Modul 7</b> Software Engineering	<b>Modul 16</b> Business Analytics  <b>Modul 18</b> Business English Communication		<b>Modul 19</b> Masterthesis und Kolloquium



## About BSP

Die BSP Business & Law School ist eine private, staatlich anerkannte Hochschule mit einem Campus in Berlin-Steglitz und einem Campus in der Hamburger HafenCity. Das Studienangebot umfasst 20 Studiengänge an drei fachhochschulischen Fakultäten und einer universitären Fakultät. Alle Studiengänge an der BSP sind staatlich anerkannt und fachlich akkreditiert oder befinden sich derzeit im Akkreditierungsverfahren.

Das Studienangebot der Fakultät Business & Management (FH) ist auf zwei fachlichen Säulen gebaut und umfasst die Bereiche BWL, (internationales) Management und Kommunikation auf der einen sowie Wirtschaftspsychologie auf der anderen Seite. Studierende der Fakultät erhalten in allen Fächern eine stark anwendungsorientierte und fachübergreifende Ausbildung. Daneben verknüpft die Fakultät Creative Business (FH) mit Studiengängen wie Modemarketing, Modejournalismus und Costume & Make-up Design betriebswirtschaftliches Know-how mit den innovativen Prozessen der Kreativwirtschaft. Die Fakultät Applied Sport Sciences and Personality widmet sich der Querschnittswissenschaft Sport und vereint in ihrem Studienangebot die Bereiche Management, Sportpsychologie, Rechtswissenschaft und Kommunikation zu einem einzigartigen Curriculum mit dem Fokus auf Leistungssport. Alle fachhochschulischen Fakultäten der BSP bieten sowohl Bachelor- als auch Masterstudiengänge an. An der universitären Fakultät Rechtswissenschaften besteht die Möglichkeit, ein Jurastudium mit zwei Abschlüssen zu absolvieren: Das innovative Ausbildungskonzept hat die erste Juristische Staatsprüfung (Staatsexamen) zum Ziel, doch bereits nach sechs Semestern kann ein Bachelor of Laws (LL.B.) erworben werden.

Studieren über den Tellerrand: Das Studium an der BSP zeichnet sich durch starke Synergien und echte Interdisziplinarität aus. Zwischen den Fakultäten findet ein regelmäßiger Austausch statt und Studierende und Lehrende aller Fachrichtungen arbeiten in gemeinsamen Projekten zusammen.



## Admission

- einschlägiger berufsqualifizierender Hochschulabschluss gemäß § 10 BerlHG
- abgeschlossenes wirtschaftswissenschaftliches Bachelorstudium oder
- abgeschlossenes Bachelorstudium mit einem Mindestanteil von 60 ECTS in wirtschaftswissenschaftlichen Modulen

### Studiengebühren und Finanzierungsmöglichkeiten

Die Studiengebühren für den Masterstudiengang Business Administration M.Sc. betragen 16.560 Euro, zu zahlen in 24 gleichbleibenden monatlichen Teilbeträgen von 690 Euro im Vollzeitmodell. Es wird bei Neueinschreibung eine einmalige Einschreibegebühr von 100 Euro erhoben. Es gibt zahlreiche Möglichkeiten für die Studienfinanzierung, z.B. BAföG, KfW Studienkredit (eltern- und studienfachunabhängig ohne Sicherheiten), Begabtenförderung, Studienkredit von Banken, Studenten-Bildungsfonds und Stipendien.

## Contact

### Studienberatung & Bewerbermanagement

Telefon: +49 40 361 2264 9159

Mail: [bewerbung@bsp-campus-hamburg.de](mailto:bewerbung@bsp-campus-hamburg.de)  
[bsp-campus-hamburg.de](http://bsp-campus-hamburg.de)