

NORMA[®]

STUDIUM BEI NORMA



DHBW Mosbach



IHR DUALES BACHELOR-STUDIUM

[KARRIERE-BEI-NORMA.DE](https://www.karriere-bei-norma.de)

DHBW – ALLE UNSERE STANDORTE

1. UNTERNEHMENSNAH
UND ANGEWANDT

2. QUALITÄT DER LEHRE

3. ZUKUNFTSORIENTIERT
UND KREATIV

4. AUSGEZEICHNETE
INFRASTRUKTUR



Standort Campus Mosbach – schick und modern studieren

In Mosbach treffen Moderne und Idylle aufeinander: Am Campus finden sich top ausgestattete Vorlesungsräume und Hightech-Labore für Lehre und Forschung. Eine persönliche Atmosphäre und Professoren, die ihre Studierenden kennen, geben Sicherheit und erleichtern das Studium. Die Innenstadt besticht durch wunderschön restaurierte Fachwerkhäuser und liegt zwischen den Ballungsräumen Heilbronn/Stuttgart sowie Heidelberg/Mannheim. Die Vorlesungsräume sind über kurze Wege mit einer neuen Bibliothek und der Mensa verbunden.

Standort Campus Bad Mergentheim – Studieren im Schloss


Die geschichtsträchtigen Mauern des Deutschordenschlosses beherbergen den Campus Bad Mergentheim. Hier studieren knapp 550 junge Menschen in den Bereichen Wirtschaft und Technik. Angeboten werden innovative Studienangebote, Hörsäle und IT-Räume mit modernster technischer Ausstattung sowie eine Campusbibliothek mit ca. 15.000 Medien. Ebenso besonders ist die internationale Ausrichtung des Campus. Gaststudierende und -dozenten aus vielen Ländern der Welt reisen nach Bad Mergentheim und verbringen ein Semester am Campus. Hier verbindet sich internationales Flair mit historischem Ambiente.



© SteffenMüllerFotografie

Standort Campus Heidenheim – Vielfalt trifft Moderne

Studieren im schönen Heidenheim: An der DHBW Heidenheim studieren derzeit ca. 2.400 junge Menschen in den Bereichen Wirtschaft, Technik, Sozialwesen und Gesundheit. Das moderne Hauptgebäude mit seinem großflächigen Campus befindet sich in der Nähe des Bahnhofs und der Innenstadt. Neben diesem Gebäude gehört auch die Außenstelle in der Wilhelmstraße zur DHBW Heidenheim.

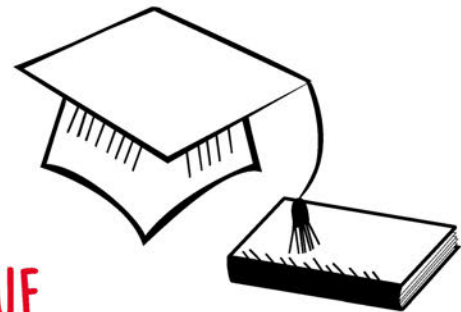


DER RICHTIGE MIX
MACHT'S: THEORIE UND
PRAXIS IM EINKLANG!

DAS DUALE BACHELOR-STUDIUM

6 SEMESTER

NORMA bietet Ihnen neben einer hervorragenden Ausbildung auf höchstem Niveau auch die Möglichkeit, Ihre Fähigkeiten und Ideen aktiv in die Arbeit bei uns einzubringen. Mit unserem Studium können Sie sich so im Anschluss ein großes Plus an spannenden Jobperspektiven mit attraktiven Karrierechancen sichern.



INFOS ZUM ALLGEMEINEN STUDIENABLAUF

In Zusammenarbeit mit der Dualen Hochschule Baden-Württemberg bieten wir Ihnen die Möglichkeit entweder im Studiengang BWL–Handel, BWL–Digital Commerce Management, BWL–Digital Business Management oder Wirtschaftsinformatik–Handel Ihren Bachelorabschluss zu machen. Theorie und Praxis sind dabei im Einklang, denn während Ihres dreijährigen Studiums wechseln Sie in regelmäßigem Rhythmus zwischen theoretischem Unterricht an der Dualen Hochschule Baden-Württemberg und praktischen Ausbildungsphasen bei NORMA. Damit gewährleisten wir, dass Sie Ihre Theoriekenntnisse direkt im Rahmen Ihrer Tätigkeiten bei uns, z. B. auf Filial-/Niederlassungsebene, in einer Fachabteilung oder in einem unserer großen Logistikzentren, einsetzen können.

Nach drei Jahren Studium bei NORMA sind Sie Profi in Ihrem Spezialgebiet. Im Anschluss erwartet Sie ein krisensicherer und zukunftsorientierter Job mit spannenden Aufgabenstellungen und vielseitigen Aufstiegschancen.

IHR PROFIL

- Allgemeine bzw. fachgebundene Hochschulreife oder Fachhochschulreife
- Belastbarkeit, Verantwortungsbereitschaft und Teamfähigkeit
- Selbstständiges Denken und Handeln
- Bereitschaft zur Mobilität
- Interesse an einer schnelllebigen Handelswelt



STUDIENGANG BWL-DIGITAL BUSINESS MANAGEMENT

WIR BIETEN

- Hervorragende Ausbildung auf hohem Niveau und modernste Arbeitsplätze
- Gute Entwicklungsmöglichkeiten nach dem Studium
- **Überdurchschnittliche Ausbildungsvergütung:**
 - 1. Jahr: 1.500 €
 - 2. Jahr: 1.600 €
 - 3. Jahr: 1.800 €
- Urlaubs- und Weihnachtsgeld
- Interne Schulungen und fachkundige Betreuung
- Spannende Projekte bereits während des Studiums
- **Theoriephasen am Campus Bad Mergentheim**

Als Absolvent sind Sie bereit den digitalen Wandel voranzutreiben und steigen – bei entsprechender Leistung – als Junior Projekt Manager IT-Digital Solutions in der Abteilung IT ein.



Das Studium kombiniert die klassische Betriebswirtschaftslehre mit IT-bezogenem Grundwissen. Der Schwerpunkt liegt auf der Thematik Digitalisierung und der Vermittlung von Inhalten der digitalen Transformation. In der Vorlesung wird bspw. ein digitales Geschäftsmodell entwickelt oder auch die Fragestellung behandelt, wie Marketing in der digitalen Transformation zum Erfolgsfaktor wird. So wachsen Sie schrittweise zu einem „BWL-er mit digitalem Rucksack“ heran. Während den Praxisphasen bei NORMA arbeiten Sie aktiv in den Fachabteilungen IT und Unternehmensentwicklung mit und unterstützen u.a. verschiedene Projekte. Außerdem erhalten Sie Einblicke in die Abteilungen Einkauf, Logistik und den klassischen Filialbetrieb.



IHRE BEWERBUNGS-CHECKLISTE

Sie möchten sich bei uns bewerben? Dann ist unsere Checkliste genau das Richtige für Sie – hier haben wir für Sie ein paar wertvolle Tipps:



1. VORBEREITUNG

Machen Sie sich Notizen, sie helfen Ihnen bei der späteren Formulierung des Anschreibens.

- Entscheiden Sie sich, welcher Beruf für Sie infrage kommt, z. B. durch Gespräche mit Eltern, Freunden oder über das Internet
- Informieren Sie sich über unsere Studienangebote sowie die jeweiligen Anforderungen und gleichen Sie diese mit Ihren eigenen Qualifikationen und Eigenschaften ab

2. BEWERBUNGSFORM

Per Post oder Online – entscheiden Sie sich, auf welchem Weg Sie sich bei uns bewerben.

- Bewerbungen per Post – hier benötigen Sie: weißes Briefpapier und robuste Umschläge DIN A4 sowie eine Bewerbungsmappe und entsprechendes Porto
- Bewerbungen via Internet – bei der Bewerbung über unser Online-Formular sollten Sie auf die Speicherung in gängigen Dateiformaten (z. B. PDF), eine maximale Dateigröße von 3 MB sowie eine sinnvolle Dateibenennung achten

3. ANSCHREIBEN & LEBENS LAUF

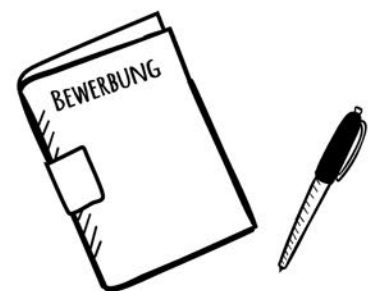
Das kleine „Einmaleins“, damit Ihre Bewerbung gut ankommt.

- Das Anschreiben – berichten Sie uns, weshalb Sie wie geschaffen für ein Studium bei NORMA sind
- Der Lebenslauf – dokumentieren Sie Ihre bisherige schulische/berufliche Laufbahn möglichst übersichtlich und kompakt
- Achten Sie bei allen Dokumenten auf Rechtschreibung/Grammatik und setzen Sie unter jedes Dokument Ihre Unterschrift

4. VOLLSTÄNDIGKEIT

Senden Sie uns neben Anschreiben/Lebenslauf bitte außerdem auch:

- Kopie/Scan Ihres Abschlusszeugnisses sowie evtl. Praktikumsbescheinigungen oder Arbeitszeugnisse (falls vorhanden)
- Aktuelles Lichtbild



WIR FREUEN UNS AUF SIE!

WARUM ZU NORMA?

NORMA – ERFOLGSDISCOUNTER MIT VIELSEITIGEN CHANCEN.

Seit vielen Jahrzehnten gehören wir zu den erfolgreichsten deutschen Handelsunternehmen im Lebensmittel-Discount-Bereich und genießen auch international höchstes Ansehen. Neben hervorragender Qualität zu günstigen Preisen zeichnen wir uns vor allem durch die Fähigkeiten und das Engagement unserer Mitarbeiter aus. Sie sind die Basis für unseren gemeinsamen Erfolg.

NORMA – STARK MIT DER POWER UNSERER MITARBEITER!

Jeder Einzelne bei NORMA leistet einen wichtigen Beitrag zum Unternehmenserfolg. Um eine hohe Mitarbeiterzufriedenheit zu gewährleisten, bieten wir ein ausgezeichnetes Management mit flachen Hierarchien, kurzen Entscheidungswegen und klaren Strukturen. Dadurch schaffen wir nachvollziehbare Prozesse, sichere Perspektiven und vor allem einen Ort, an dem Sie sich wohlfühlen können.

NORMA – MIT TOP-STUDIUM IN EINE SICHERE ZUKUNFT!

Bei NORMA sind Sie ab dem ersten Arbeitstag ein bedeutendes Team-Mitglied und Sie können sich jederzeit auf unsere Unterstützung während Ihrer Studienzzeit verlassen. Neben einer überdurchschnittlichen Vergütung erwartet Sie eine hervorragende Ausbildung, in der Sie einen wichtigen Grundstein für Ihre berufliche Zukunft legen können.



DAS WICHTIGSTE IN KÜRZE

ÜBER UNS

- Über 50 Jahre führend am deutschen Markt
- 16.000 Mitarbeiter im In- und Ausland
- Ca. 1.450 Filialen in Deutschland, Frankreich, Tschechien und Österreich
- 16 Niederlassungen und Hauptsitz in Fürth

TOP VERGÜTUNG

- 1. Jahr 1.500 €
- 2. Jahr 1.600 €
- 3. Jahr 1.800 €



STARTEN SIE MIT NORMA
ERFOLGREICH INS BERUFSLEBEN.
WIR FREUEN UNS AUF
IHRE BEWERBUNG!