

ELEKTRONIKER*IN FÜR GEBÄUDESYSTEMINTEGRATION (m/w/d)



INHALTE / AUFGABEN / TÄTIGKEITEN

- Smart Home- und Energiemanagementsysteme planen, installieren und integrieren
- Konzipieren, programmieren und parametrieren von Gebäudesystem- und Netzwerktechnik
- Gewerkeübergreifende technische Planung und Integration gebäude-technischer Anlagen und Systeme

VERGÜTUNG

- 1. Lehrjahr: ab 1.000,00 bis 1.274,00 €*
- 2. Lehrjahr: ab 1.050,00 bis 1.534,00 €*
- 3. Lehrjahr: ab 1.150,00 bis 1.654,00 €*
- 4. Lehrjahr: ab 1.250,00 bis 1.774,00 €*
+ Urlaubs- und Weihnachtsgeld

* unter Berücksichtigung der max. Auslöse & Prämie für gute Zensuren (20%)

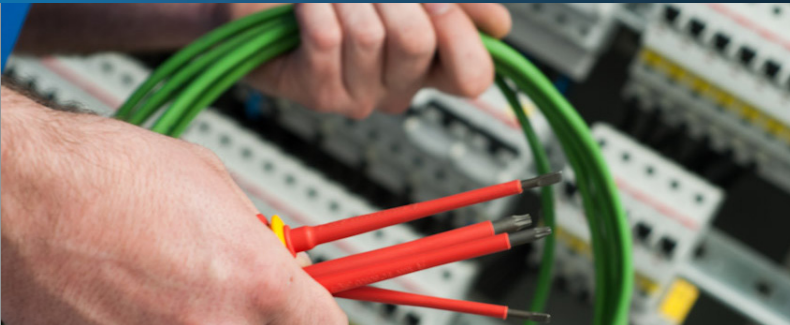
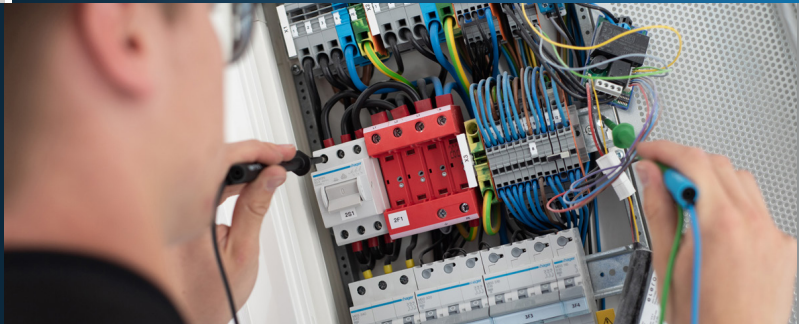


AUFSTIEG / KARRIERE

- Spezialisierung in einem Fachgebiet
- Technische*r Fachwirt*in
- Meister*in / Bachelor Professional
- Betriebswirt*in HWK / Master Professional

AUSBILDUNGSSTANDORTE

- Unternehmensstandort Holzgerlingen
- Innerbetriebliche Ausbildung (EBIC)
- Überbetriebliche Ausbildung (ETZ), Stuttgart
- Berufsschule Heinrich-Hertz-Schule, Karlsruhe



VORAUSSETZUNGEN / KOMPETENZEN

- Sehr gute Mittlere Reife bzw. Mittlerer Bildungsabschluss / Realschulabschluss, Fachhochschulreife oder Abitur
- Interesse für Mathe und Physik, Werken/ Technik, Informatik
- Technisches Verständnis
- Leistungs- und Einsatzbereitschaft, Sorgfalt, Umsicht, Merkfähigkeit, Flexibilität, Lernbereitschaft
- Auge-Hand-Koordination

Du fühlst dich angesprochen? Dann reiche deine Bewerbungsunterlagen bitte unter www.eb-karriere.de ein. Unser Geschäftsführer Personal **Jörg Veit** freut sich über deine Bewerbung. Jetzt den QR-Code scannen :-)

